



Informe d'assistència i participació a les festes de la Mercè

Secretaria Tècnica. Institut de Cultura de Barcelona

Tancament de l'informe:
16 d'octubre de 2017



**Ajuntament
de Barcelona**

LAMERCÈ 2017

Sumari

	Pàg.
01. Trets destacats de la festa	3
02. Assistència per espais	4
03. Assistència per tipus d'activitat	5
04. La música a La Mercè	6
05. Festival MAC. Mercè Arts de Carrer	7
06. Reykjavik, ciutat convidada	8
07. Associa't, la festa de les associacions	9
08. La Mercè antimasclista	10
09. Assistència a les activitats esportives	11
10. Dades de comunicació	12
11. Enquesta Festival MAC 2017	13
12. Sistemes de recompte de participació	16



1. Trets destacats de la festa

4 dies de festa i gairebé 1,5 milions de participants

- > **Dates.** De dijous 22 a dilluns 25 de setembre.
- > **Pregó.** A càrrec de la filòsofa Marina Garcés.
- > **Cartell.** En motiu de la commemoració del **25è aniversari** de la celebració dels Jocs Olímpics a Barcelona, el cartell s'ha encarregat a l'artista **Javier Mariscal**, creador del Cobi, la mascota olímpica.

Descentralització de la festa i major protagonisme dels barris

La Mercè referma de nou la seva voluntat d'arribar al màxim de districtes de la ciutat, per tal d'acostar-la als barris més allunyats del centre. Aquest any la Mercè ha inaugurat tres nous espais festius:

- > **Parc de Sant Martí i Passeig Lluís Companys**, que han acollit una part de les activitats del festival MAC.
- > **Plaça Major de Nou Barris**, amb propostes de música clàssica.

Cultura popular i tradicional: més de 250.000 participants

> Cavalcada de la Mercè	80.000
> Correfoc + correfoc infantil	90.000
> Altres itineràncies tradicionals	60.250
> Jornades castelleres i actes pl. St. Jaume	26.720

Música: 115 concerts i més de 380.000 assistents

> 52 concerts BAM	70.990
> 36 concerts Mercè Música	187.981
> 27 concerts ràdios	121.250

MAC. Mercè Arts de Carrer: més de 330.000 espectadors

> Parc de la Ciutadella	171.159
> Pg. Lluís Companys	47.000
> Castell de Montjuïc	31.644
> Parc de la Trinitat	27.500
> Parc de Sant Martí	18.300
> Altres espais	37.920

Reykjavik, ciutat convidada

La ciutat convidada ha estat Reykjavík, capital d'Islàndia. Una ciutat que ha mostrat el seu panorama musical, molt potent i de gent jove molt creativa, i un seguit de propostes en què es combinen les noves tecnologies amb la natura i la geografia islandesa. En aquestes propostes hi han col·laborat artistes locals i artistes islandesos, per oferir-nos projectes nous, pensats expressament per a les

2. Assistència per espais i actes emblemàtics

ESPAI	Altres dies	DV 22	DS 23	DG 24	DL 25	TOTAL
Pl. Sant Jaume		3.800	8.170	6.500	8.250	26.720
Projeccions façana Ajuntament		11.200	25.100	16.500	5.278	58.078
Projeccions façana Pedrera				3.000		3.000
Av. de la Catedral		7.400	7.150	9.000	6.000	29.550
Pl. Catalunya Associa't			25.000	25.000	21.000	71.000
Fòrum			10.100	3.171		13.271
Av. Maria Cristina		23.000	31.500	50.000		104.500
Fàbrica Damm (MAC)				5.560	5.000	10.560
Fàbrica Damm (Concerts)				14.299	9.742	24.041
Platja de Bogatell			90.000	48.800		138.800
Moll de la Fusta		3.250	10.250	6.100	7.050	26.650
Pl. Joan Coromines		1.550	3.800	3.000		8.350
Pl. dels Àngels		3.900	6.000	6.000		15.900
Palauet Albèniz			8.299	11.755	7.306	27.360
Parc de la Ciutadella		16.742	63.858	54.506	36.053	171.159
Castell de Montjuïc			10.933	12.945	7.766	31.644
Pg. Lluís Companys		6.000	14.000	19.000	8.000	47.000
Pl. del Rei				1.000		1.000
Pl. Major de Nou Barris		1.600	2.000	2.300	1.000	6.900
Rambla del Raval		4.800	8.500	7.999		21.299
Fabra i Coats		400	1.000			1.400
Parc de Sant Martí			6.500	5.800	6.000	18.300
Parc de la Trinitat			10.500	9.500	7.500	27.500
Altres	28.181	4.810	18.500	28.677	4.471	84.639

Total emplaçaments

968.621

Cavalcada				80.000		80.000
Correfoc + correfoc infantil			90.000			90.000
Exhibició Pirotècnica			20.000	22.000		42.000
Piromusical					95.000	95.000

Total actes destacats

307.000

Portes obertes museus i centres		15.408	34.719	75.908	29.940	155.975
Itineràncies	500	9.600	13.200	35.300	1.650	60.250

TOTAL MERCÈ'17

28.681

113.460

519.079

563.620

267.006

1.491.846

3. Assistència per tipus d'activitat

MÚSICA 380.221

BAM. Barcelona Acció Musical	70.990
Concerts Mercè Música	187.981
Concerts ràdios	121.250

CULTURA POPULAR I TRADICIONAL 256.970

Cavalcada de la Mercè	80.000
Correfoc + correfoc infantil	90.000
Itineràncies tradicionals	60.250
Jornades castelleres i actes pl. St. Jaume	26.720

ARTS DE CARRER 333.523

Parc de la Ciutadella	171.159
Castell de Montjuïc	31.644
Palauet Albéniz	27.360
Parc de la Trinitat	27.500
Parc de Sant Martí	18.300
Fàbrica Damm	10.560
Pg. Lluís Companys	47.000

RESTA D'ACTIVITATS 521.132

Piromusical	95.000
Projeccions façana de l'Ajuntament	58.078
Projeccions façana Pedrera	3.000
Exhibició pirotècnica	42.000
Mostra d'associacions / Associa't	71.000
Portes obertes museus i altres centres	155.975
Resta d'espais i altres activitats	96.079

TOTAL MERCÈ'17 1.491.846

4. La música de La Mercè 2017

Resum

	Escenaris	Concerts	Públic
BAM. Barcelona Acció Musical	5	52	70.990
Mercè Música	6	36	187.981
Concerts programació ràdios	3	27	121.250
TOTAL	14	115	380.221

BAM. Barcelona Acció Musical

Escenari	Concerts	Públic
Rambla del Raval	14	21.299
Plaça dels Àngels	10	15.900
Fabra i Coats	2	1.400
Plaça de Joan Coromines	14	8.350
Fàbrica DAMM	12	24.041
Total	52	70.990

Mercè Música

Escenari	Concerts	Públic
Parc del Fòrum	3	3.171
Av. de la Catedral	6	17.600
Platja del Bogatell	7	138.800
Plaça Reial	4	1.910
Plaça Major de Nou Barris	4	6.900
Moll de la Fusta	12	19.600
Total	36	187.981

Concerts programació ràdios

Escenari	Concerts	Públic
Av. Reina Maria Cristina	14	104.500
Moll de la Fusta	3	6.650
Parc del Fòrum	10	10.100
Total	27	121.250

5. Festival MAC. Mercè Arts de Carrer

El Mercè Arts de Carrer va néixer l'any 2010 dins el marc de la Festa Major de Barcelona quan les propostes d'arts de carrer, que ja existien, van adquirir un gruix destacat dins el programa general. Des d'aleshores el MAC s'ha anat consolidant any rere any i ha crescut tant a nivell de propostes i espais, com a nivell de públic.

Els espais de referència del festival han estat:

- Parc de la Ciutadella, i passeig Lluís Companys (aquest últim, una novetat d'aquest any) amb propostes de dansa, circ i noves tecnologies.
- Castell de Montjuïc, escenari de variades propostes de circ.
- Parc de la Trinitat, protagonista dels espectacles participatius.
- Palauet Albéniz, amb tres dies sencers de programació.
- Antiga Fàbrica Damm i Fabra i Coats.
- Parc de Sant Martí, que per primera vegada s'incorpora al circuit del festival.

4 dies

+ de 100 espectacles

+ de 300 sessions

+ de 500 artistes acreditats

Resum de públic MAC

Espai	DV 22	DS 23	DG 24	DL 25	TOTAL
Parc de la Ciutadella	16.742	63.858	54.506	36.053	171.159
Pg. Lluís Companys	6.000	14.000	19.000	8.000	47.000
Castell de Montjuïc		10.933	12.945	7.766	31.644
Palauet Albéniz		8.299	11.755	7.306	27.360
Parc de la Trinitat		10.500	9.500	7.500	27.500
Parc de Sant Martí		6.500	5.800	6.000	18.300
Fàbrica DAMM			5.560	5.000	10.560
TOTAL	22.742	114.090	119.066	77.625	333.523



6. Reykjavik, ciutat convidada

La ciutat convidada d'aquest any ha estat Reykjavík, capital d'Islàndia, una ciutat que ha mostrat el seu panorama musical, molt potent i de gent jove molt creativa, i un seguit de propostes en què es combinen les noves tecnologies amb la natura i la geografia islandesa.

Dins del Festival MAC s'ha pogut veure el músic **Halldor Mar**; el volcà gegantí Terra Forma, de l'artista **Ingvar Björn**; la performance entre dansa i música **Milkywhale**, o la projecció immersiva de les meravelles naturals islandeses dins de la cúpula a la Ciutadella, entre d'altres.

Pel que fa a la programació musical, s'han presentat vuit bandes en el marc del Festival BAM: **JFDR**, **Kiasmos**, **Samaris**, **Reykjavíkurdætur**, **Emmsjé Gauti**, **Ólöf Arnalds**, **Glowie** i **Grísalappalísa**.

Mercè Música ha comptat amb una proposta molt representativa com és la mezzosoprano islandesa **Gudrún Ólafsdóttir** acompanyada de l'**OBC** al parc de Nou

Resum de públic

Espai	Tipus d'activitat	Dies d'activitat	Núm. espectacles	Assistents
Parc de la Ciutadella	Creacions audiovisuals	4	2	*
Passeig Lluís Companys	Creacions audiovisuals i música	4	2	*
Plaça Major de Nou Barris	Música	1	1	2.000
Plaça de Joan Coromines	Música	1	4	3.000
Plaça dels Àngels	Música	1	4	6.000
Platja de la Barceloneta	Festival Pirotècnic	1	1	20.000
CCCB	Cinema	2	4	815

* Els assistents a aquests espectacles estan inclosos en el recompte global de públic de l'espai, i no es disposa de dades d'assistència de cada espectacle en concret.



7. Associa't, la festa de les associacions

Associa't a la Festa és una iniciativa que té com a objectiu contribuir a crear una ciutadania més reflexiva, exigent i amb capacitat crítica per qüestionar el món en el que ens ha tocat viure, conscients que la participació individual és el primer pas per canviar la nostra realitat.

Aquest projecte de visibilització del teixit associatiu de la ciutat es concreta amb un punt de trobada cívica, pacífica i intergeneracional que promou la diversitat cultural, pluralitat, igualtat de gènere, transformació social, la cooperació, la participació i l'acció comunitària. Durant tres dies, a la plaça Catalunya, s'ha transmès a la ciutadania la sensibilització envers el medi ambient, els drets humans, les persones refugiades, les que lluiten per una llar... i s'ha col·laborat a donar a conèixer millor les cultures que conviuen amb nosaltres.

ACTIVITATS

190 activitats i propostes de caràcter participatiu

Espectacles, jocs, tallers, teatre, arts plàstiques, música en viu i exposicions han estat els protagonistes i han donat lloc a una autèntica celebració de la convivència, el diàleg i el respecte mutu.

165 entitats i col·lectius de la ciutat

1.854 persones voluntàries i membres d'associacions

PARTICIPANTS

Activitats:

43.744 participants

Públic:

71.000 persones

Matí: 24.000 persones

Tarda: 47.000 persones



8. La Mercè antimasclista

Amb el lema 'No és no', un any més s'ha dut a terme la campanya #bcnantimasclista, per sensibilitzar i atendre agressions per violència masclista en espais d'oci nocturns, en concret, a les zones de la ciutat que han acollit concerts durant la Mercè.

Aquesta iniciativa va ser pionera l'any passat amb la instal·lació d'un estand a l'**avinguda Maria Cristina**.

Enguany, a banda d'aquest punt s'ha ampliat amb un nou estand col·locat a la zona del **Parc del Fòrum**, considerat també un dels centres neuràlgics durant la nit i la matinada, sobretot arran de la programació musical.

També, durant les nits de la Mercè ha estat en funcionament l'estand ubicat al **Front Marítim**, que es va col·locar per poder donar servei a un dels punts amb més afluència de públic jove durant els mesos d'estiu.

PERSONES INFORMADES ALS ESTANDS

Avinguda Maria Cristina

859 persones

Perfil: 59 % dones / 64 % barcelonines / 73 % de 16 a 25 anys

Parc del Fòrum

82 persones

Perfil: 63 % dones / 73 % barcelonines / 55 % de 19 a 35 anys

Front Marítim

56 persones

Perfil: 57 % homes / 68 % barcelonins / 41 % de 19 a 25 anys

PERSONES ATESES PER AGRESSIONS SEXUALS

10 persones

MATERIAL DISTRIBUÏT

4.061 xapes

1.636 adhesius

1.505 díptics

50.000 sota-copes a 325 locals d'oci nocturn



9. Assistència a les activitats esportives

Dies anteriors

Activitat	Dia	Assistents
Cursa de la Mercè	17/09/17	15.400
Trofeu Int. Ciutat de Barcelona de Ciclisme en Pista	16/09/17	-
Trofeu Int. Ciutat de Barcelona de Bàsquet en cadira de rodes masculí	16 i 17/09/17	372
Caminada de Sants de Marxa Nòrdica	17/09/17	2.560

Durant la Mercè

Activitat	Dia	Assistents
VIII Torneig de Rugbi Platja Ciutat de Barcelona	23/09/17	1.280
Trofeu Internacional Ciutat de Barcelona de Futbol Sala	23 i 24/09/17	240
Festival de "Skateboarding" i cultura urbana Dew Tour AM Series	23 i 24/09/17	21.000
La festa del Fitness	24/09/17	5.940

Dies posteriors

Activitat	Dia	Assistents
Trofeu Internacional Ciutat de Barcelona de Tennis Platja	30/09/17	582

Total participants a activitats esportives **47.374**

10. Dades de comunicació

MATERIAL DE DIFUSIÓ

768 banderoles cara A
1.500 banderoles cara B
59 banderoles venecianes a La Rambla

252.500 programes generals
262.500 graelles

	Català	Castellà	Anglès
100.000 programes resum	45.000	25.000	30.000

PERSONES ATESES ALS PUNTS D'INFORMACIÓ (del 22 al 25 de set.)

Oficina d'informació Virreina

Altres punts d'informació

Consultes presencials	4.530	Parc de la Ciutadella	6.129
Consultes telefòniques	318	Arc de Triomf	3.226
Consultes telèfon discapacitat auditiva	3	Castell de Montjuïc	3.200
Missatges SMS enviats	2	Parc de Sant Martí	2.207
	4.853	Parc de la Trinitat	2.457

17.219

FITXES IRIS REBUDES TEMÀTICA MERCÈ (de l'1 al 30 de set.)

Molèsties a la ciutadania	7
Programa	5
MAC	3
Concerts	3
Altres temes	4

22

ACTIVITAT A INTERNET (de l'1 al 30 de set.)

WEBS	Sessions	Pàgines vistes	Pàg. / sessió	Durada visita	% Rebot
Mercè	862.676	3.552.473	4	00:03:53	35%
BAM	68.847	262.440	4	00:02:52	44%
MAC	9.289	32.433	3	00:02:54	43%

Barcelona Cultura	54.808	87.607	2	00:02:11	11%
-------------------	--------	--------	---	----------	-----

XARXES SOCIALS	Increment seguidors / mes anterior	Etiquetes #Mercè17	Visualitz. publicacions
Twitter	6.530	10.367	13,9 M
Instagram	3.425	2.301	682.236
Facebook	3.109	-	71.188

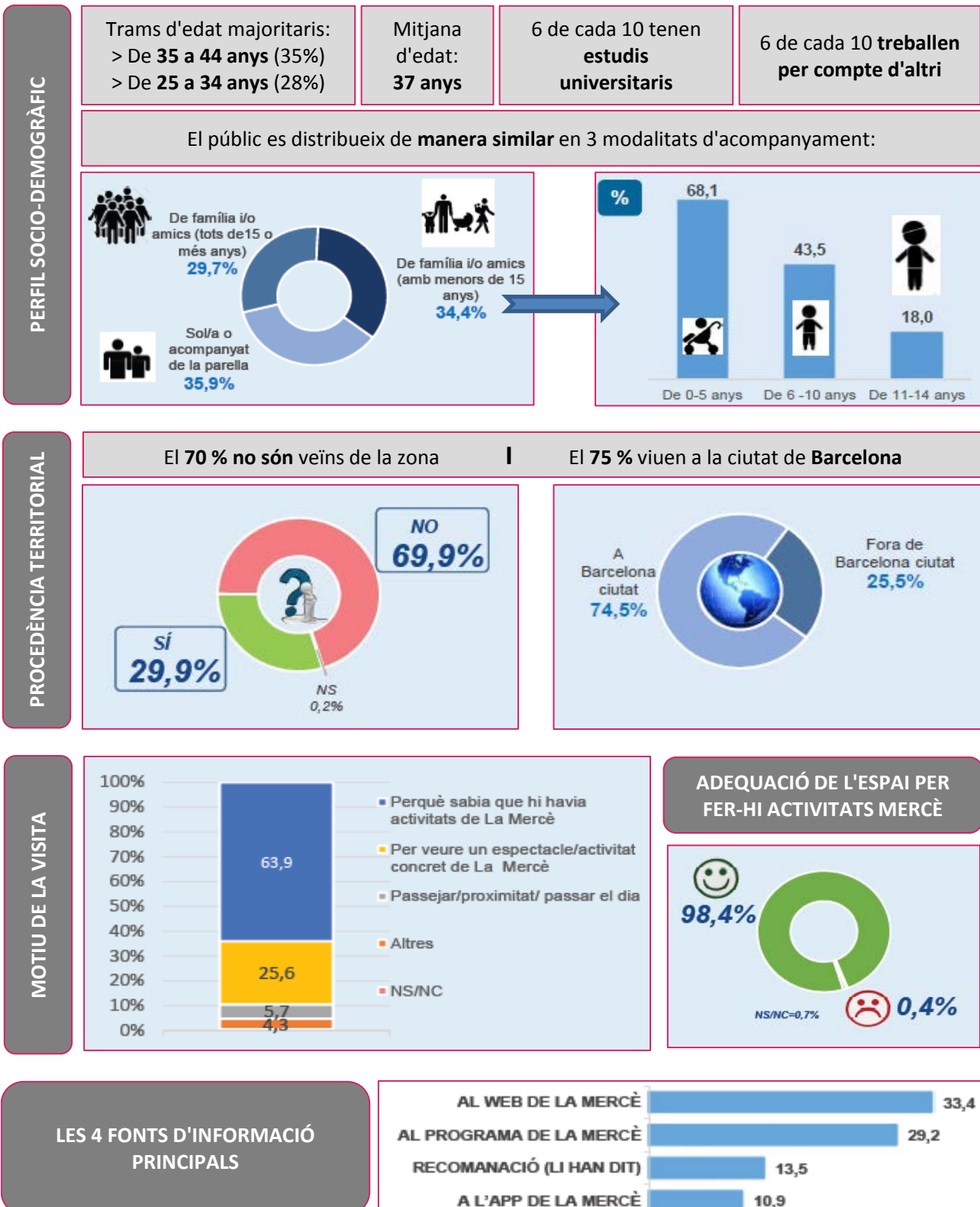
VÍDEOS	Nre. vídeos	Repros.	Mitjana repros./ vídeo
Vimeo	11	203.448	18.495

APP MERCÈ	Descàrregues	Actualitz.	TOTAL
App per a iPhone	9.394	9.355	18.749
App per a Android	10.008	7.665	17.673
	19.402	17.020	36.422

11. Enquesta al públic del Festival MAC 2017

Aquest any s'ha dut a terme una enquesta 4 espais del **Festival MAC** (castell de Montjuïc, parc de la Ciutadella, parc de Sant Martí i parc de la Trinitat), per conèixer el perfil del públic d'aquest festival i les seves opinions respecte algunes qüestions relacionades amb la Mercè.

RESULTATS GLOBALS:



11. Enquesta al públic del Festival MAC: comparativa per espais

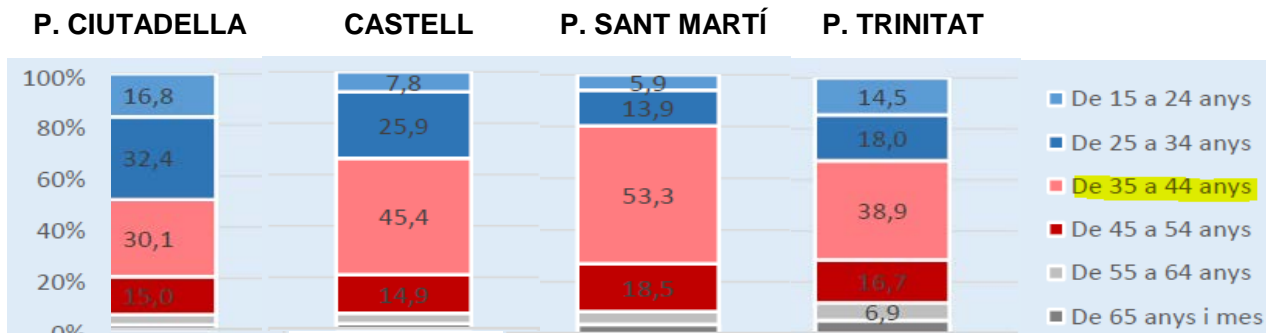
PERFIL SOCIODEMOGRÀFIC

GÈNERE

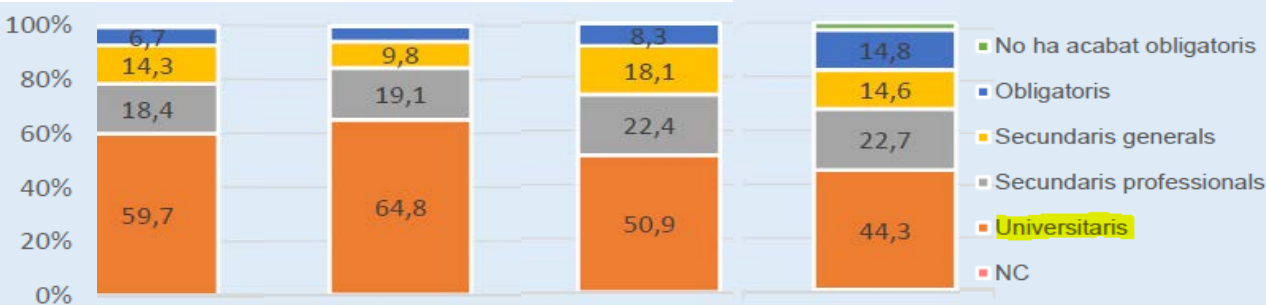


Als quatre espais analitzats hi assisteixen la mateixa proporció d'homes que de dones.

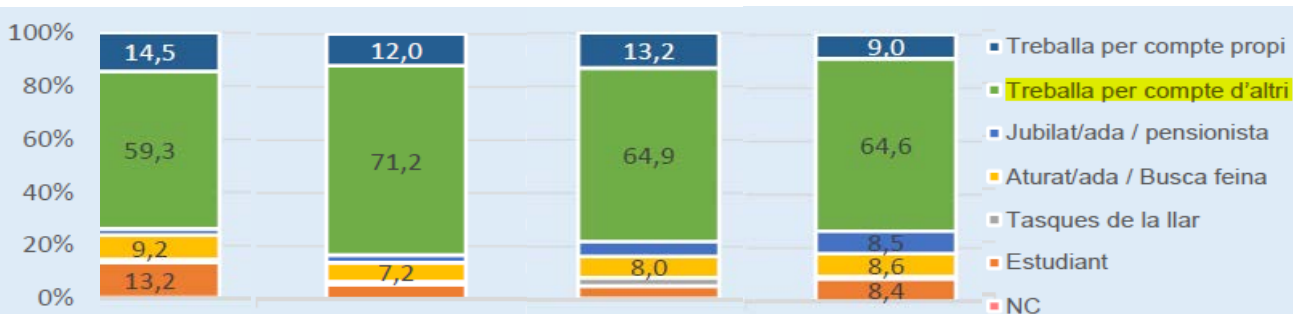
EDAT



NIVELL D'ESTUDIS



SITUACIÓ LABORAL



ACOMPANYANTS

Parc de la Ciutadella:



Sol/a o
acompanyat
de la parella
40,0%



De família i/o
amics (tots de 15 o
més anys)
33,6%



De família i/o amics
(amb menors de 15
anys)
26,4%

Castell de Montjuïc / Parc de St. Martí / Parc de la Trinitat:

2 de cada 4 persones
hi van amb menors
de 15 anys.



De família i/o amics
(amb menors de 15
anys)

11. Enquesta al públic del Festival MAC: comparativa per espais

PROCEDÈNCIA TERRITORIAL

Parc de la Ciutadella / Castell de Montjuïc:

al voltant del 30% del públic
ve de fora de Barcelona



Parc de St. Martí / Parc de la Trinitat:

al voltant del 15% del públic
ve de fora de Barcelona.



Parc de la Ciutadella / Castell de Montjuïc:

1 de cada 4 persones
ÉS veïna de la zona.



Parc de St. Martí / Parc de la Trinitat:

2 de cada 4 persones
SÓN veïnes de la zona.

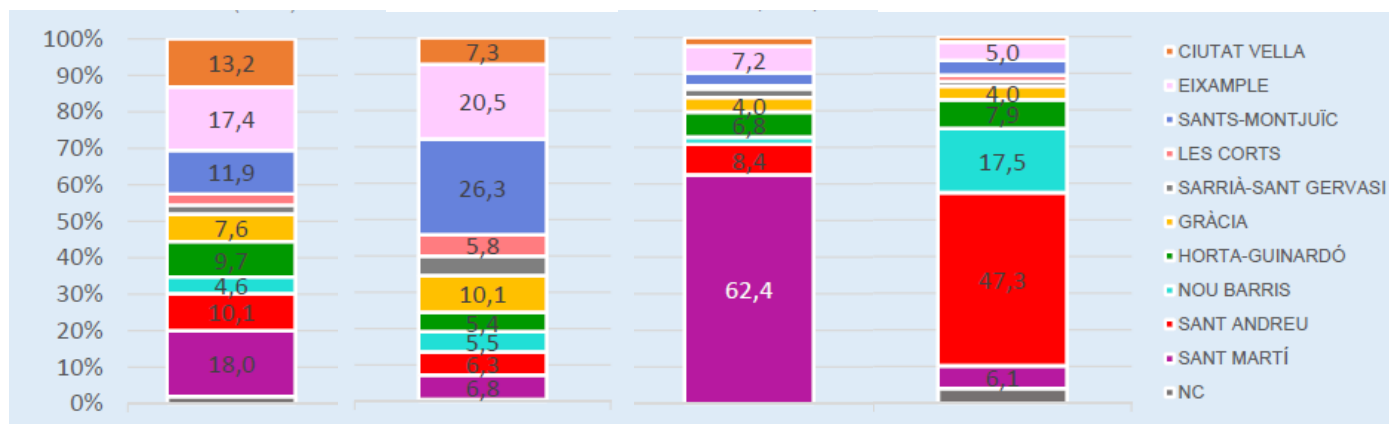


P. CIUTADELLA

CASTELL

P. SANT MARTÍ

P. TRINITAT



Parc de la Ciutadella / Castell de Montjuïc:

Tot i que el districte on s'ubiquen els parcs té un pes important,
la procedència per districtes està més repartida.

Parc de Sant Martí / Parc de la Trinitat:

El districte on s'ubiquen els parcs és el que té més pes.



12. Sistemes de recompte de participació

Des de fa anys, principalment per temes de seguretat, l'Institut de Cultura de Barcelona té establerts diferents mecanismes per controlar l'ocupació màxima de tots els espais, espectacles i actes durant les festes de la Mercè.

Aquest fet, juntament amb la millora i desenvolupament de nous sistemes informàtics, ha fet possible anar establint diferents metodologies de recollida de dades que permeten fer estimacions cada cop més acurades de la **participació ciutadana** en cadascuna de les activitats i al conjunt de la Festa Major.

El recompte de la participació ciutadana durant les festes es gestiona a partir de **sis sistemes diferents**, en funció del tipus d'espai o l'activitat.

1. ESCENARIS SENSE CONTROL D'ACCÉS

COM ES FA EL RECOMPTE?	> Fitxa de capacitat d'espai + estimació per franges horàries *
QUI HI INTERVÉ?	> Regidors d'espai i Secretaria Tècnica ICUB
EXEMPLES:	> Av. Catedral, Moll de la Fusta, pl. Sant Jaume...

2. ESPAIS OBERTS AMB ACTIVITAT CONTÍNUA

2A. Parc de la Ciutadella i castell de Montjuïc

COM ES FA EL RECOMPTE?	> Sensors tèrmics als accessos dels recintes *
QUI HI INTERVÉ?	> Gestor del sistema informàtic i Secretaria Tècnica ICUB

2B. Altres espais oberts

COM ES FA EL RECOMPTE?	> Estimació públic màxim per franges horàries
QUI HI INTERVÉ?	> Regidor d'espai
EXEMPLES:	> Parc de la Trinitat i parc de Sant Martí

3. GRANS ACTES MULTITUDINARIS

COM ES FA EL RECOMPTE?	> Dades de Guàrdia Urbana
QUI HI INTERVÉ?	> Guàrdia Urbana i organització Mercè
EXEMPLES:	> Piromusical, cavalcada, correfoc...

4. ESCENARIS FÒRUM

COM ES FA EL RECOMPTE?	> Torniquets d'accés al recinte
QUI HI INTERVÉ?	> BSM i organització Mercè

5. ESPAIS TANCATS

COM ES FA EL RECOMPTE?	> Personal de control d'accés a cada espai
QUI HI INTERVÉ?	> Responsable de cada espai
EXEMPLES:	> Palauet Albéniz, museus...

6. ACTES ESPORTIUS

COM ES FA EL RECOMPTE?	> Inscripcions a les activitats
QUI HI INTERVÉ?	> Organitzador de cada acte
EXEMPLES:	> Cursa de la Mercè, travessia al port...

* Trobareu més detall sobre els sistemes 1. i 2A. a les pàgines següents.

1. ESCENARIS SENSE CONTROL D'ACCÉS

Als espais i escenaris sense control d'accés, l'estimació final de públic es fa en base a dos tipus d'informació:

1. CAPACITAT MÀXIMA DE L'ESPAI. La persona responsable de cada espai o escenari disposa d'una FITXA DE CAPACITAT d'aquell espai, amb informació que li permet fer **estimacions** a partir d'una informació objectiva.

• **FITXA CAPACITAT ESPAI:**

AV. DE LA CATEDRAL. Sup.: 3.400 m2

Descripció:
4 laterals de la zona central de cadires (700 persones) i 2 laterals de la FOH.

Cap. màx. recomanada (4 zones):
6.900 persones (aprox) (a 4 persones/m2)

• **ESTIMACIÓ DE LA PERSONA RESPONSABLE:**

Hora Inici	Activitat	Públic inicial	Públic màxim
19:00	Sardanes inaugurals. Cobla Sant Jordi, Ciutat de Barcelona	500	600
22:30	Concert MM. ALFONSO VILALLONGA "Alphosphores Variations"	1.300	1.400

2. FRANGES HORÀRIES I TIPUS D'ACTUACIÓ. El tipus d'acte i la franja horària en què se celebra permet fer hipòtesis sobre si el públic d'un acte és el mateix que el de l'acte anterior, o si és més lògic pensar que són persones diferents. Els exemples següents il·lustren com s'argumenta en diferents casos.

• **EXEMPLE 1:**

En aquest cas tant l'hora d'inici dels dos actes (interval de tres hores i mitja) com el tipus d'activitat (ballada de sardanes i concert) fan pensar que el públic no és el mateix. Per aquest motiu es tenen en compte les dues xifres de públic màxim.

Espai	Dia	Hora Inici	Activitat	Públic inicial	Públic màxim	ESTIMACIÓ FINAL
Av. de la Catedral-Escenari Mercè	22	19:00	Sardanes inaugurals. Cobla Sant Jordi, Ciutat de Barcelona	500	600	600
		22:30	Concert MM. ALFONSO VILALLONGA "Alphosphores Variations"	1.300	1.400	1.400

Total públic estimat Av. Catedral: **2.000 persones.**

• **EXEMPLE 2:**

En aquest altre exemple, es considera que el públic del concert central està format per persones que ja han vist el primer concert i d'altres que van arribant per quedar-se al tercer. Per aquest motiu es comptabilitza el públic màxim del primer i del tercer concerts.

	Hora Inici	Activitat	Públic inicial	Públic màxim	ESTIMACIÓ FINAL
Fàbrica DAMM-Escenari DAMM	19:00	Concert BAM. Ocellot	3.000	5.000	5.000
	20:15	Concert BAM. Sènior i el Cor Brutal	6.600	9.000	
	21:30	Concert BAM. Crystal Fighters	9.500	10.000	10.000

Total públic estimat Fàbrica DAMM: **15.000 persones.**

2A. ESPAIS OBERTS AMB ACTIVITAT CONTÍNUA: SENSORS TÈRMICS

Durant La Mercè 2015, en el marc del programa municipal Barcelona Open Challenge, es va posar en marxa un projecte de recompte de persones que, entre d'altres assoliments, va permetre obtenir unes xifres més fiables de les persones que passen per alguns dels espais oberts de La Mercè de més difícil control: el **parc de la Ciutadella** i el **castell de Montjuïc**.

Als diferents accessos d'aquests espais s'hi van instal·lar uns sensors tèrmics que processen les taques de calor que generen les persones detectades i que es tradueixen en valors numèrics. Cada any, durant les festes, l'empresa responsable contrasta les dades dels sensors amb recomptes paral·lels i verifica l'exactitud de les dades.

El desenvolupament del projecte va anar a càrrec de Ctrl4 Enviro SL, experts en control i sistemes de monitorització, i va comptar amb la col·laboració del Centre de Visió per Computador (CVC) de



Taques de calor recollides per una de les càmeres del parc de la Ciutadella.

● RESULTATS OBTINGUTS:

L'anàlisi de les dades va posar en evidència que en el cas del parc de la Ciutadella, el total de persones que hi passen durant les hores en què hi ha programació és molt superior a l'estimat els anys anteriors, i que en el cas del castell de Montjuïc la xifra és molt més similar a l'estimació feta anteriorment.

● CONCLUSIONS:

1. Malgrat que l'afluència màxima de la **Ciutadella** concorda bastant amb les dades de les que es disposava, el que posa de manifest el nou sistema és que en aquest espai hi ha una **rotació molt més alta de persones** (la mitjana diària de públic de 2015 va ser 2,25 vegades superior a l'estimada fins el 2014).

2. Per contra, en el cas del **castell de Montjuïc**, el nombre de persones no va variar tant respecte altres anys perquè la gent que hi puja **acostuma a quedar-s'hi més hores** ja que és un lloc d'accés més difícil.

LAMERCÈ
2017