

## Barcelona Dades Cultura

### Notes metodològiques i glossari

---

*Última revisió: 15/6/2015*

Barcelona Dades Cultura és el lloc web de l'Ajuntament de Barcelona des del qual podeu consultar i descarregar-vos els principals indicadors culturals de la ciutat. En aquest espai web trobareu algunes de les dades i indicadors que la Secretaria Tècnica de l'Institut de Cultura recull des de fa anys. També hi consta informació de part de l'activitat de barris i districtes: s'hi indiquen les dades de la xarxa de Biblioteques de Barcelona i, des del 2014, algunes de les dades més rellevants dels centres cívics.

Els criteris per a la selecció i la definició dels equipaments i de les dades incloses en aquest web els trobareu explicats en aquest glossari, a l'apartat «Què inclou» de cada àmbit. No es tracta d'un inventari exhaustiu, sinó que s'ha fet una selecció de centres i dades seguint uns criteris específics, com ara el nombre mínim de visitants o de consultes anuals que rep un equipament.

Pel que fa a la manera d'agrupar i d'ordenar, respon al tipus d'indicador recollit i no únicament al tipus d'equipament. Per exemple, la Fundació Miró figura tant a l'apartat de museus com a la llista de sales d'arts escèniques de la ciutat, ja que aquest equipament disposa d'una sala amb una activitat regular d'arts escèniques; o bé l'Arxiu fotogràfic, que està classificat tant a l'apartat d'arxius com al de centres d'exposicions, pel seu programa regular d'exposicions temporals.

En qualsevol cas, darrere d'aquestes seleccions, agrupacions i criteris hi ha tot un treball de consens amb els sectors —en els casos en què ha estat possible— i d'anàlisi per tal de determinar quines dades s'apleguen, com es calculen o com es publiquen. S'ha optat per no incloure en aquest inventari altres àmbits de l'activitat cultural sobre els quals no hi ha suficient consens, que són difícils de reunir o que actualment es troben en fase d'estudi.

L'eix temporal amb què s'ha treballat parteix de l'any 2010, ja que la majoria de les dades que es presenten són més homogènies i fiables a partir d'aquesta data.

A continuació trobareu la informació dels criteris generals de cada apartat, les fonts i la definició de les dades.

### Dades de ciutat

---

<b>QUÈ INCLOU</b>	Síntesi dels indicadors principals dels diferents àmbits.
<b>PERIODICITAT</b>	Anual.
<b>ANYS DISPONIBLES</b>	2013, 2014
<b>TERRITORI</b>	Municipi de Barcelona / àrea metropolitana de Barcelona.
<b>FONT</b>	Diverses fonts. Consulteu la taula de dades.

<b>QUÈ INCLOU</b>	Museus, espais d'interès arquitectònic i espais d'exposicions que han facilitat dades i que tenen més de 5.000 visitants anuals.
<b>DEFINICIONS</b>	<p><b>Museu:</b> institució permanent, oberta al públic i al servei de la societat i del seu desenvolupament, que reuneix un conjunt de béns culturals mobles i immobles, els conserva, els documenta i estudia, els exhibeix i en difon el coneixement per a la recerca, l'ensenyament i el gaudi intel·lectual i estètic i es constitueix en espai per a la participació cultural, lúdica i científica dels ciutadans.</p> <p><b>Col·lecció:</b> equipament amb col·leccions on s'exposa el conjunt de béns culturals conservats per una persona física o jurídica i que no reuneix les condicions que la llei estableix per als museus.</p> <p><b>Espai d'interès arquitectònic:</b> edifici o espai patrimonial d'interès històric o artístic, que té un horari de visites establert (ja siguin lliures o concertades) i que disposa d'algun sistema de recompte de visitants.</p> <p><b>Espai d'exposicions:</b> espai que acull una programació regular d'exhibicions temporals de divulgació cultural (d'arts visuals, d'història, de ciència...) obertes al públic.</p>
<b>PERIODICITAT</b>	Anual.
<b>ANYS DISPONIBLES</b>	2010, 2011, 2012, 2013, 2014.
<b>TERRITORI</b>	Municipi de Barcelona.
<b>FONT</b>	Cada centre.
<b>DADES DISPONIBLES</b>	
<b>Visitants</b>	Nombre de persones que accedeixen a l'equipament, independentment de la quantitat de visites o activitats que hi realitzin. Només quan una mateixa entrada permet l'accés a centres museístics distants físicament (o en dies diferents), es pot considerar l'accés d'una mateixa persona als diferents centres com si fossin visitants diferents (per exemple: ArticketBCN, MUHBA Plaça del Rei...).
<b>Visites a les exposicions temporals</b>	Total de persones que han estat comptabilitzades com a visites a les diverses exposicions temporals d'un centre, per compra d'entrada o per algun sistema de control. Si un centre té dues o més exposicions temporals simultànies i té control d'accés a cadascuna, pot donar la suma de visites a aquestes exposicions com a total, encara que compti una mateixa persona dues vegades.
<b>Usuaris</b>	Suma dels usos que s'han realitzat al centre (visites a les exposicions, assistents a les activitats i persones que han fet ús dels serveis), independentment de si es tracta de les mateixes persones o no.

#### **Nombre d'exposicions temporals**

Nombre d'exposicions temporals que han començat o finalitzat durant el transcurs d'un any. No es compten les mostres o intervencions integrades en l'exposició permanent, ni les exposicions temporals que no tenen cap sistema de control d'accés ni comptabilitzen les visites.

#### **Llista d'exposicions temporals**

Relació de totes les exposicions temporals que han començat o finalitzat durant el transcurs d'un any. Les visites a les exposicions que abracen dos anys diferents són les que s'han produït durant l'any en curs, no el total de visites de l'exposició.

#### **Fons del museu**

Conjunt de béns culturals que el museu adquireix, conserva, documenta, investiga i exhibeix per tal de difondre el coneixement per a la recerca, l'ensenyament i el gaudi intel·lectual i estètic.

## **Arxius i biblioteques patrimonials**



#### **QUÈ INCLOU**

Arxius històrics i biblioteques patrimonials amb més de 100 consultes presencials anuals. La selecció dels centres està pendent de revisió.

#### **DEFINICIONS**

**Arxiu històric:** organisme o institució des d'on es fan específicament funcions d'organització, de tutela, de gestió, de descripció, de conservació i de difusió de documents i fons documentals.

**Biblioteca patrimonial:** biblioteca especialitzada en fons bibliogràfic i documental amb valor patrimonial, i que conserva, estudia i difon per a la recerca, l'ensenyament i el gaudi intel·lectual.

#### **PERIODICITAT**

Anual.

#### **ANYS DISPONIBLES**

2010, 2011, 2012, 2013, 2014.

#### **TERRITORI**

Municipi de Barcelona.

#### **FONT**

Cada centre.

#### **DADES DISPONIBLES**

##### **Usuaris presencials**

Persones que s'adrecen a l'arxiu per consultar-ne els fons i que són ateses per personal especialitzat de l'arxiu, ja sigui de manera presencial (sala de consulta) o remota (consultes per telèfon, correu electrònic o fax).

##### **Consultes presencials**

Nombre total de consultes que fan els usuaris i que són ateses per personal especialitzat de l'arxiu, ja sigui de manera presencial (sala de consulta) o remota (consultes per telèfon, correu electrònic o fax).

## Espais d'arts escèniques



<b>QUÈ INCLOU</b>	Tots els espais on es realitza activitat escènica de manera regular i que recull l'Associació d'Empreses de Teatre de Catalunya (AETCA). Alguns d'aquests espais no són pròpiament teatres.
<b>DEFINICIONS</b>	<b>Sala d'arts escèniques:</b> equipament destinat majoritàriament a la producció i difusió d'espectacles escènics (teatre, dansa i música). Disposa de caixa, infraestructura escènica, una instal·lació de sonorització adequada i un sistema fix d'acollida de públic.  <b>Sala especial d'arts escèniques o espai de representacions escèniques:</b> espai, normalment en un equipament no destinat a teatre, que permet la realització de muntatges escènics o d'altres actes que no requereixin infraestructures estables. No sempre disposa de caixa escènica ni d'un sistema fix d'acollida de públic.
<b>PERIODICITAT</b>	Anual.
<b>ANYS DISPONIBLES</b>	2010, 2011, 2012, 2013, 2014.
<b>TERRITORI</b>	Municipi de Barcelona.
<b>FONT</b>	Associació d'Empreses de Teatre de Catalunya (AETCA).
<b>DADES DISPONIBLES</b>	
<b>Espectadors</b>	Total de persones que han assistit als espectacles.
<b>Entrades venudes</b>	Nombre d'entrades de pagament que s'han adquirit per als espectacles.
<b>Aforament</b>	Nombre de places disponibles per al total de funcions realitzades.
<b>Espectacles</b>	Nombre d'espectacles que s'han programat.
<b>Funcions</b>	Nombre de representacions que s'han fet del total d'espectacles.

## Espais de concerts



<b>QUÈ INCLOU</b>	Grans auditoris de la ciutat, sales de música en viu que formen part de l'Associació de Sales de Concerts de Catalunya (ASACC) i altres sales que tenen una programació de concerts continuada i estable i que recullen indicadors d'aquesta activitat.
-------------------	---

<b>DEFINICIONS</b>	<b>Gran auditori:</b> un auditori és un equipament destinat majoritàriament a la producció i difusió d'espectacles musicals. S'inclouen en aquesta definició els tres grans equipaments musicals públics de la ciutat.  <b>Sala de música en viu:</b> espai amb una programació estable de concerts de músics en directe.
<b>PERIODICITAT</b>	Anual.
<b>ANYS DISPONIBLES</b>	2010, 2011, 2012, 2013, 2014
<b>TERRITORI</b>	Municipi de Barcelona.
<b>FONT</b>	Associació de Sales de Concerts de Catalunya (ASACC) i cada centre.
<b>DADES DISPONIBLES</b>	
<b>Espectadors</b>	Total de persones que han assistit als concerts i als espectacles.
<b>Entrades venudes</b>	Nombre d'entrades de pagament que s'han adquirit per als espectacles.
<b>Aforament</b>	Nombre de places disponibles per al total de funcions realitzades.
<b>Espectacles</b>	Nombre d'espectacles que s'han programat.
<b>Funcions</b>	Nombre de representacions que s'han fet del total d'espectacles.

## Sales de cinema



<b>QUÈ INCLOU</b>	Sales de cinema comercial recollides per l'Institut Català de les Empreses Culturals (ICEC).
<b>DEFINICIONS</b>	<b>Sala de cinema, sala de projecció o cinema:</b> espai condicionat per a l'exhibició de pel·lícules que, per norma general, es compon d'una pantalla de projecció i d'un pati de butaques. Cadascuna de les sales d'un multicinema es compta com una sala de cinema.
<b>PERIODICITAT</b>	Anual.
<b>ANYS DISPONIBLES</b>	2010, 2011, 2012, 2013, 2014.
<b>TERRITORI</b>	Municipi de Barcelona.
<b>FONT</b>	Institut Català de les Empreses Culturals (ICEC).
<b>DADES DISPONIBLES</b>	
<b>Espectadors</b>	Total de persones que han assistit a les projeccions de cinema.

<b>Butaques</b>	Conjunt de butaques del total de sales de cinema.
<b>Pel·lícules exhibides</b>	Nombre de pel·lícules projectades en el total de sales de cinema.
<b>Sessions</b>	Nombre de vegades que s'han projectat les diferents pel·lícules exhibides.

## Espais de creació



<b>QUÈ INCLOU</b>	Xarxa municipal de fàbriques de creació i espais de creació privats. Els indicadors d'aquests equipaments estan en fase d'estudi.
<b>DEFINICIONS</b>	<b>Espai de creació:</b> equipament dedicat al suport de la producció artística i cultural de la ciutat que ofereix recursos, eines i serveis per a creadors i artistes. Es caracteritza en la majoria dels casos per una aposta per la prova, l'assaig i l'experimentació en tota mena de llenguatges artístics. També pot posar al servei de la comunitat artística espais per a residència d'artistes, i beques o ajuts per a creadors. En el cas de la xarxa municipal parlem de <i>fàbriques de creació</i> .
<b>PERIODICITAT</b>	Anual.
<b>ANYS DISPONIBLES</b>	2013, 2014.
<b>TERRITORI</b>	Municipi de Barcelona.
<b>FONT</b>	Institut de Cultura de Barcelona (ICUB).
<b>DADES DISPONIBLES</b>	
<b>m<sup>2</sup> de la xarxa pública</b>	Superfície útil de cada centre.

## Biblioteques de Barcelona



<b>QUÈ INCLOU</b>	Biblioteques de la xarxa pública Biblioteques de Barcelona.
<b>DEFINICIONS</b>	<b>Biblioteca de Barcelona:</b> equipament cultural bàsic que dóna accés a la informació i promou la lectura a partir d'una col·lecció documental organitzada.
<b>PERIODICITAT</b>	Anual.

<b>ANYS DISPONIBLES</b>	2010, 2011, 2012, 2013, 2014.
<b>TERRITORI</b>	Municipi de Barcelona.
<b>FONT</b>	Biblioteques de Barcelona.
<b>DADES DISPONIBLES</b>	
<b>Visites</b>	Les vegades que els usuaris entren en una biblioteca (s'apliquen coeficients de correcció a les dades que recullen els comptadors).
<b>Préstecs</b>	Nombre de documents que l'usuari s'emporta per un temps determinat.
<b>Fons</b>	Conjunt de documents de la biblioteca.

## Centres cívics



<b>QUÈ INCLOU</b>	Conjunt de centres de la xarxa municipal de centres cívics, de titularitat municipal i gestionats bàsicament per entitats.
<b>DEFINICIONS</b>	<b>Centre cívic:</b> equipament cultural municipal de proximitat orientat al desenvolupament artístic i social del territori més proper, així com a promoure la participació dels ciutadans en la dinàmica cultural de cada barri i, en general, a la promoció de la vida associativa.
<b>PERIODICITAT</b>	Anual.
<b>ANYS DISPONIBLES</b>	2014.
<b>TERRITORI</b>	Municipi de Barcelona.
<b>FONT</b>	Institut de Cultura de Barcelona (ICUB).
<b>DADES DISPONIBLES</b>	
<b>Activitats de formació</b>	Nombre total de cursos, tallers i itineraris programats per un centre o per les entitats amb les quals col·labora aquest centre. Es tracta d'activitats que tenen com a objectiu oferir coneixements i fer difusió del saber així com promoure la creativitat artística, el benestar personal i les relacions socials dels participants.
<b>Activitats de difusió cultural</b>	Nombre total d'activitats culturals programades per un centre o per les entitats amb les quals col·labora. Engloba concerts, espectacles d'arts escèniques (teatre, dansa i circ), projeccions audiovisuals, propostes multidisciplinàries, exposicions i activitats complementàries a aquestes, així com xerrades i conferències.

**Total d'activitats** Suma del total d'activitats de formació més el total d'activitats de difusió cultural.

**Inscripcions a activitats de formació**

Nombre total d'inscripcions als cursos, tallers i itineraris que programa un centre o les entitats amb les quals col·labora aquest centre.

**Assistents a activitats de difusió cultural**

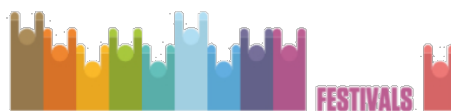
Nombre total de persones que assisteixen a aquelles activitats culturals d'un centre per a les quals es disposa de mitjans per comptar els assistents. Per tant, s'exclouen d'aquest total els assistents a les activitats per les quals no és possible conèixer quantes persones hi han passat (com ara exposicions, mostres i les seves activitats complementàries, així com activitats en què el recompte només s'ha fet de forma aproximada).

**Total d'usuaris** Suma del total d'inscripcions a activitats de formació més el total d'assistents a activitats de difusió cultural.

**Entitats usuàries** Nombre d'entitats que fan ús dels diferents serveis que ofereix un centre. Els serveis oferts poden ser de suport genèric (espai de trobada i de referència de l'entitat), de suport a la creació (ús de l'espai per a la realització de noves creacions artístiques), o bé de cessió d'espais per fer-hi actes públics o privats.

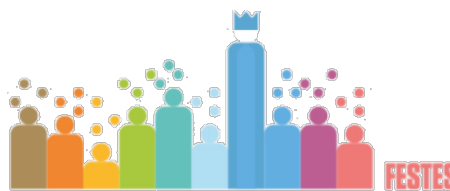
**m<sup>2</sup> de la xarxa pública** Superfície útil de cada centre.

## Festivals



<b>QUÈ INCLOU</b>	Festivals i fires de caràcter cultural.
<b>DEFINICIONS</b>	<b>Festival:</b> esdeveniment reconegut per un nom de marca específic que ofereix una programació singular de manera intensiva, obert al públic, de caràcter periòdic i una durada temporal limitada.
<b>PERIODICITAT</b>	Anual.
<b>ANYS DISPONIBLES</b>	2010, 2011, 2012, 2013, 2014.
<b>TERRITORI</b>	Municipi de Barcelona.
<b>FONT</b>	Cada entitat organitzadora.
<b>DADES DISPONIBLES</b>	
<b>Assistents</b>	Nombre de persones que han assistit a l'activitat.
<b>Dades Grec per àmbits</b>	Dades dels espectacles del Grec Festival de Barcelona classificats per àmbits (teatre, dansa, música...).





## Festes

---

<b>QUÈ INCLOU</b>	Festes de periodicitat anual amb un abast territorial d'interès per a la població de tot el municipi.
<b>DEFINICIONS</b>	<b>Festa:</b> esdeveniment de caràcter social organitzat de manera pública que generalment commemora un fet important de la història de la ciutat o bé celebra una tradició. És el punt de trobada d'una comunitat local que es reuneix anualment a l'entorn d'uns escenaris comuns i que afirma la seva existència com a col·lectiu a partir d'uns referents simbòlics compartits.
<b>PERIODICITAT</b>	Anual.
<b>ANYS DISPONIBLES</b>	2010, 2011, 2012, 2013, 2014.
<b>TERRITORI</b>	Municipi de Barcelona.
<b>FONT</b>	Cada entitat organitzadora.
<b>DADES DISPONIBLES</b>	
<b>Assistents</b>	Nombre de persones que han assistit a l'activitat.

## Suport a entitats

---

<b>QUÈ INCLOU</b>	Projectes i entitats que han estat subvencionats per l'Institut de Cultura de Barcelona (ICUB).
<b>PERIODICITAT</b>	Anual.
<b>ANYS DISPONIBLES</b>	2013, 2014.
<b>TERRITORI</b>	Municipi de Barcelona.
<b>FONT</b>	Institut de Cultura de Barcelona (ICUB).