



Cultural indicators for Barcelona 2015

Summary

Presentation	4
Museums and exhibition spaces	7
Archives and heritage libraries	13
Performing arts spaces	15
Concert spaces	16
Cinemas	18
Art Factories	20
Barcelona libraries	22
Civic centres	24
Cultural festivals	26
City festivals	32
Grants / Transfers	34
Index of tables	37

Presentation

The compilation of data that we offer here has been conceived to provide a clear account of the current status of the city's cultural sector. The indicators listed make it possible to analyse the cultural supply and consumption for 2015 of a wide variety of spaces, facilities and activities, including museums, exhibition spaces, spaces of architectural interest, auditoriums and live music venues, theatres and performing arts spaces, cinemas, creation spaces, libraries, civic centres, cultural festivals, city festivals and more. There is also a section on the support received by private sector organisations through the various lines of subsidies awarded by the Institut de Cultura (ICUB).

By analysing these data, we gain an understanding of the present situation of the sector, which is divided into spheres and appraised by various types of indicators based on facilities (number of spaces; number of visitors, spectators and users; number of shows, occupancy percentages, etc.). In addition, this information will be useful for conducting intersectoral analyses, studies between cities and analyses over time, as well as for observing the behaviour of citizens with respect to their cultural consumption habits, which may allow pertinent conclusions to be drawn.

Accordingly, therefore, this report has been designed as a precise and useful tool for the performance of complete analyses from two complementary standpoints: that of the supply of the public and private cultural facilities, and that of the cultural consumption of citizens. All told, it can provide a clear, all-round picture of the current state of culture in the city. Of course, information of this sort is particularly valuable during times of crisis, such as the present one, a crisis that is not purely economic in nature.

Indeed, this context of crisis, which is proving difficult to shrug off, highlights the difficulties being experienced by the cultural sector, which is clearly vulnerable and which has been deeply affected by the economic situation in recent years. At the same time, however, this is a sector of enormous vitality and impetus, which has succeeded in reinventing itself by making great efforts and applying large doses of creativity and imagination. It is a sector that has always found alternative ways of emerging and showing itself to the public. A quick look at the data confirms this fact. In short, the figures are proof of the city's tremendous vitality in the cultural sphere and show how passionate we, the people of Barcelona, and all those who visit us are about culture.

Taula 0. Principals indicadors culturals de Barcelona, 2015

Dades de context

Població de la ciutat de Barcelona	1.604.555
Població de l'àrea metropolitana de Barcelona	3.213.775
Superfície de la ciutat (en quilòmetres quadrats)	102,0
Superfície de l'àrea metropolitana (en quilòmetres quadrats)	636
Nombre anual de turistes als hotels	8.303.649
Nre. d'edificis declarats Patrimoni de la Humanitat per la UNESCO	8
% del pressupost inicial de l'Ajuntament de Barcelona dedicat a cultura	4,7

Museus i espais d'exposicions

Nre. de museus i grans centres d'exposicions	55
Nre. d'espais i seus dels museus i centres	66
Visitants de museus, exposicions i col·leccions	26.066.903
Visitants als 10 espais amb més públic	16.216.536
Nre. de centres amb més de 500.000 visitants anuals	16
Nre. d'exposicions temporals amb més de 100.000 visites	8
Valoració ciutadana dels museus i centres d'exposicions (del 0 al 10)	7,8

Espais d'arts escèniques

Nre. de sales d'arts escèniques	57
Nre. de representacions teatrals	12.334
Espectadors de les sales d'arts escèniques	2.421.229
% d'ocupació de les sales d'arts escèniques	58,9%
Nre. d'espectacles amb més de 25.000 espectadors	18
Valoració ciutadana dels espectacles teatrals (del 0 al 10)	7,4

Espais de concerts

Nre. de grans auditoris	3
Espectadors dels grans auditoris	1.008.700
% d'ocupació dels grans auditoris	67,3%
Nre. de sales de música en viu	12
Nre. de concerts a sales de música en viu	2.630
Nre. de concerts en espais de gran capacitat	34
Nre. d'assistents als concerts en espais de gran capacitat	403.499
Valoració ciutadana dels concerts (del 0 al 10)	7,7

Sales de cinema i rodatges a la ciutat

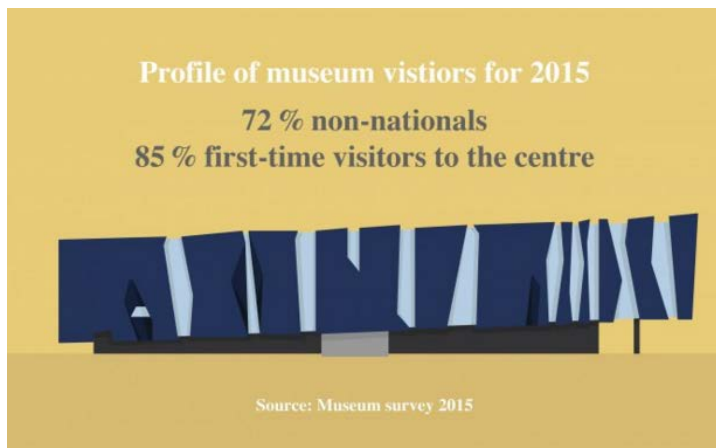
Nre. de cinemes	28
Nre. de pantalles de cinema	187
Sessions	233.666
Espectadors de cinema	6.254.724
Nre. de rodatges a la ciutat	3.311
Nre. de llargmetratges rodats a Barcelona	48
Valoració ciutadana del cinema (del 0 al 10)	7,1
Pel·lícules exhibides	1.070

Fàbriques de creació	
Nre. de fàbriques de creació públiques	10
m ² de la xarxa Fàbriques de Creació	24.213
Nre. de projectes de creació de la xarxa Fàbriques de Creació	553
Biblioteques de Barcelona	
Nre. de biblioteques de la xarxa de biblioteques públiques	40
Nre. de biblioteques de la xarxa de biblioteques públiques / 100.000 habitants	2,5
Visites a la xarxa Biblioteques de Barcelona	6.175.624
Préstecs a les biblioteques / habitant	2,4
% de ciutadans de Barcelona amb carnet de biblioteca	54,8 %
Valoració ciutadana de les biblioteques (de 0 al 10)	8,1
Llibres	
Total de llibres publicats a Barcelona (inclou publicacions digitals)	24.741
% dels llibres en suport digital	19,1 %
% dels llibres en suport paper	80,9%
Valoració ciutadana de les llibreries (del 0 al 10)	7,1
Centres cívics	
Nre. de centres cívics	51
Total d'activitats de formació (cursos i itineraris)	10.616
Inscripcions a les activitats de formació (cursos i itineraris)	136.827
Total d'activitats de difusió cultural	6.105
Assistents a les activitats de difusió cultural	463.385
Entitats usuàries dels centres cívics	4.020
Festivals	
Nre. de festivals	177
Nre. de fires a la ciutat	8
Nre. de festivals amb més de 100.000 assistents	4
Assistents als festivals	2.066.413
Festes	
% de barcelonins que han assistit a les Festes de la Mercè	38,5%
Assistents a les Festes de la Mercè	1.808.304
Valoració ciutadana de les festes populars (de 0 al 10)	7,6
Suport a entitats	
Aportacions a consorcis i fundacions	51.513.513
Subvencions per conveni	2.720.532
Subvencions per convocatòria	5.232.143
<p>Fonts: Àrea Metropolitana de Barcelona, Associació d'Empreses de Teatre de Catalunya (AETCA), Associació de Sales de Concerts de Catalunya (ASACC), Barcelona Film Commission, Biblioteques de Barcelona, Departament d'Estadística de l'Ajuntament de Barcelona, enquesta Òmnibus municipal de l'Ajuntament de Barcelona, Institut Català de les Empreses Culturals (ICEC), Institut de Cultura de Barcelona (ICUB), Institut d'Estadística de Catalunya (IDESCAT), Ministerio de Educación, Cultura y Deporte, Societat General d'Autors i Editors (SGAE), Turisme de Barcelona i UNESCO.</p>	

Museums and exhibition spaces

One of the most complex aspects when working with cultural indicators is the classification of facilities and the selection of basic indicators for each type of centre.

For the past few years in the statistics compiled by the Ajuntament de Barcelona (Barcelona City Council), with the approval of the centres involved, we've grouped centres and their data according to the indicators that describe their activity. In the case of museums, one of the indicators often used is the number of visitors. Other types of facility, such as some archives, host a regular programme of temporary exhibitions and, consequently, visitors are also counted. Consequently, in this section you'll find data on centres that share this indicator, including some archives.



In terms of public, the historical confusion generated by the terms visitors and users, for the museum and exhibition centre sector of Barcelona, has gradually been overcome (see the glossary on our website), and we now have homogenous, linkable and comparable data on public for the vast majority of the city's centres.

The challenge we're now faced with is to broaden our horizons to include other indicators that help describe the vibrancy of these centres. We have to widen the scope and describe what exhibitions are held, the number of activities organised and for whom, the collections they have, the objects acquired, studied, exhibited, loaned, etc.



Taula 1. Visitants museus públics, 2015

	Visitants
TOTAL MUSEUS PÚBLICS	7.254.568
AJUNTAMENT DE BARCELONA	
Arts visuals i disseny	
Museu Picasso	1.008.125
Museu del Disseny de Barcelona (1)	216.792
Museu Frederic Marès	38.707
Història i memòria	
Museu d'Història de Barcelona. MUHBA	916.517
Reial Monestir de Santa Maria de Pedralbes	76.355
Museu dels Autòmats del Tibidabo	140.221
Museu Olímpic i de l'Esport Joan Antoni Samaranch	57.504
Museu de la Música	66.092
El Born Centre Cultural	1.486.228
Museu Etnològic de Barcelona (2)	101.739
Ciències	
Zoo de Barcelona	1.004.069
CONSORCIATS AMB L'AJUNTAMENT DE BARCELONA	
Arts visuals i disseny	
Fundació Joan Miró	451.559
Museu Nacional d'Art de Catalunya. MNAC	717.211
Museu d'Art Contemporani de Barcelona. MACBA	321.366
Fundació Antoni Tàpies	70.174
Història i memòria	
Museu Marítim de Barcelona. MMB	219.115
Ciències	
Museu de Ciències Naturals de Barcelona	180.236
GENERALITAT DE CATALUNYA	
Museu d'Història de Catalunya	147.207
Museu d'Arqueologia de Catalunya	35.351

(1) Inaugurat el 14/12/2014, el Museu del Disseny ha estat d'accés gratuït fins al 31/01/2015.

(2) Amb la inauguració del renovat Museu Etnològic el 4/10/2015, s'ha iniciat el funcionament conjunt d'aquest centre i el Museu de Cultures del Món, inaugurat el 7/02/2015.

Font: cada centre.

Elaboració: Institut de Cultura. Ajuntament de Barcelona.

Taula 2. Visitants museus privats, 2015

	Visitants
TOTAL MUSEUS PRIVATS	5.144.978
Arts visuals i disseny	
Fundació Fran Daurel	212.358
Fundació Foto Colectània	8.931
Fundació Francisco Godia (1)	-
Fundació Suñol	9.842
Can Framis. Fundació Vila Casas	14.486
Museu Europeu d'Art Modern. MEAM	83.610
Museu del Modernisme Català	21.805
Història i memòria	
Museu de Cera	189.320
Museu de la Xocolata	138.335
Museu de l'Eròtica	69.643
Museu del Futbol Club Barcelona	1.785.903
Museu Egipci de Barcelona	253.931
Hash Marihuana Cànyem & Hemp Museum	12.558
Museu de la Moto	10.141
Ciències	
CosmoCaixa	733.778
L'Aquàrium	1.549.480
Museu d'Idees i Invents de Barcelona. MIBA	45.890
Museu Geològic del Seminari	4.967

(1) La Fundació Francisco Godia ha tancat definitivament el març de 2015.

Font: cada centre.

Elaboració: Institut de Cultura. Ajuntament de Barcelona.



Taula 3. Visitants centres d'exposicions i espais d'interès arquitectònic, 2015

	Visitants
TOTAL CENTRES D'EXPOSICIONS	2.272.957
MUNICIPALS	
La Virreina Centre de la Imatge	155.358
La Capella	57.443
Centre Art Contemporani de Barcelona Fabra i Coats	9.223
CONSORCIATS AMB L'AJUNTAMENT DE BARCELONA	
Centre de Cultura Contemporània de Barcelona. CCCB	383.866
GENERALITAT DE CATALUNYA	
Palau Robert	715.000
Arts Santa Mònica	173.680
PRIVATS	
CaixaForum	775.020
Espais VolART i VolART2. Fundació Vila Casas	3.367
TOTAL ESPAIS D'INTERÈS ARQUITECTÒNIC	10.546.674
MUNICIPALS	
Castell de Montjuïc	670.526
Espais patrimonials del MUHBA (1)	379.434
Pavelló Mies van der Rohe	86.488
Poble Espanyol	916.235
Park Güell	2.761.436
CONSORCIATS AMB L'AJUNTAMENT DE BARCELONA	
Recinte Modernista de Sant Pau	235.204
DIPUTACIÓ DE BARCELONA	
Palau Güell	261.167
PRIVATS	
Casa Batlló	992.126
Casa Museu Gaudí	322.603
Basilica de la Sagrada Família	3.722.540
La Pedrera	198.915

(1) Els espais patrimonials del MUHBA són el Temple d'August i Santa Caterina.

Font: cada centre.

Elaboració: Institut de Cultura. Ajuntament de Barcelona.

Taula 4. Fons de les col·leccions dels museus públics, 2015

	Total d'objectes
TOTAL MUSEUS PÚBLICS	3.922.767
AJUNTAMENT DE BARCELONA	
Arts visuals i disseny	
Museu Picasso	4.381
Museu del Disseny de Barcelona	83.971
Museu Frederic Marès	55.000
Història i memòria	
Museu d'Història de Barcelona. MUHBA (1)	68.322
Museu dels Autòmats del Tibidabo	-
Museu Olímpic i de l'Esport Joan Antoni Samaranch	1.903
Museu de la Música	32.836
Museu Etnològic de Barcelona	75.000
Reial Monestir de Santa Maria de Pedralbes	4.460
Col·lecció Filatèlica Ramon Marull (2)	88.976
Ciències	
Zoo de Barcelona (*)	2.016
CONSORCIATS AMB L'AJUNTAMENT DE BARCELONA	
Arts visuals i disseny	
Fundació Joan Miró	21.661
Museu Nacional d'Art de Catalunya MNAC	321.858
Museu d'Art Contemporani de Barcelona. MACBA	6.096
Fundació Antoni Tàpies	1.889
Història i memòria	
Museu Marítim de Barcelona. MMB	7.555
Ciències	
Museu de Ciències Naturals de Barcelona (3)	3.090.646
GENERALITAT DE CATALUNYA	
Museu d'Història de Catalunya	7.825
Museu d'Arqueologia de Catalunya. MAC	48.372
(1) Inclou les col·leccions del Born CC i el Monestir de Pedralbes.	
(2) Col·lecció només accessible digitalment.	
(3) La col·lecció del Museu de Ciències Naturals de Barcelona està en fase d'inventari per la qual cosa les xifres són estimades i poden variar d'un any a l'altre.	
(*) Dades 2014.	
Font: cada centre.	
Elaboració: Institut de Cultura. Ajuntament de Barcelona.	



Taula 5. Fons de les col·leccions dels museus privats, 2015

	Total d'objectes
TOTAL MUSEUS PRIVATS	140.629
Arts visuals i disseny	
Fundació Fran Daurel	410
Fundació Foto Colectania	27.466
Fundació Francisco Godia (1)	-
Fundació Suñol	1.248
Can Framis. Fundació Vila Casas	-
Museu Europeu d'Art Modern. MEAM	1.039
Museu del Modernisme Català	-
Història i memòria	
Museu de Cera	-
Museu de la Xocolata	-
Museu de l'Eròtica	800
Museu del Futbol Club Barcelona	-
Museu Egipci de Barcelona	-
Hash Marihuana Cànyem & Hemp Museum	1.200
Museu de la Moto	-
Ciències	
CosmoCaixa	26.386
L'Aquàrium	-
Museu d'Idees i Invents de Barcelona. MIBA	-
Museu Geològic del Seminari	82.080

(1) La Fundació Francisco Godia ha tancat definitivament el març de 2015

Font: cada centre.

Elaboració: Institut de Cultura. Ajuntament de Barcelona.

Archives and heritage libraries

The city's heritage archives and libraries are an essential instrument for keeping the collective memory alive. Despite this common goal, however, they are very diverse in terms of the origins and the characteristics of the documentation they conserve.

Some safeguard old documents relative to the history of the city as a whole, others specialise in photographic documentation, and some belong to private entities or institutions that have played a key role in the history of Barcelona.

Currently, from the Observatori de Dades Culturals de Barcelona (Barcelona Cultural Data Observatory), alongside the leading players involved, we have begun a process whereby we revise the data gathered from all these facilities with the aim of offering a broader and more comprehensive perspective of the sector.



Firstly we are assessing which indicators are the most suitable for describing and analysing the role that these centres play, and secondly we are intending to expand the number of centres that we have data for, as we currently only include a fraction of those that exist in the city.

In the meantime, aside from the data that we make available through this document, we invite you to visit the search engine of the Map of Facilities in Catalonia where you'll find a full list of the city's archives and libraries.

Taula 6. Arxius, 2015

	SALES DE CONSULTA (1)		RECURSOS ELECTRÒNICS		Metres lineals	Punts de consulta
	Usuaris	Consultes	Usuaris electrònics	Consultes electròniques		
AJUNTAMENT DE BARCELONA						
Arxiu Històric de la Ciutat de Barcelona	8.552	24.376	-	-	9.112	59
Arxiu Fotogràfic de Barcelona	1.868	121.650	5.377	42.931	1.702	11
Arxiu Municipal Contemporani de Barcelona	25.802	57.275	-	-	18.055	42
Arxius Municipals de Districte	11.390	128.190	11.892	-	20.271	105
MINIS TERI DE CULTURA						
Arxiu de la Corona d'Aragó	-	-	-	-	-	-
PRIVATS						
Arxiu Fotogràfic Centre Excursionista de Catalunya	1.667	1.667	481.363	481.363	294	1
Arxiu Històric de Protocols de Barcelona	2.733	15.950	420	5.684	17.000	16
Arxiu Històric Hospital de la Santa Creu i Sant Pau	134	455	-	-	655	1

(1) Les dades de les sales de consulta inclouen els usuaris que consulten per telèfon, fax, correu ordinari o correu electrònic.

Font: cada equipament.

Elaboració: Institut de Cultura, Ajuntament de Barcelona.

Performing arts spaces

There are approximately fifty venues on Barcelona's performing arts map. These spaces encompass all trends, from commercial to cutting-edge, and together they make up a very varied and heterogeneous network, with venues of all sizes and ownerships.

The majority of entities that manage these venues are members of the Associació d'Empreses de Teatre de Catalunya (ADETCA, Association of Theatre Companies of Catalonia), an association that works throughout Catalonia and comprises a truly representative share of the performing arts sector. The data we provide in this section



come from the statistics that this organisation gathers, based on the figures provided by the various theatre halls. Figures for some of the more experimental initiatives are lacking as are those for more alternative forms of expression, and some athenaeums, etc. By and large, however, you'll find reference data for the entire sector that we'll continue to update in partnership with the players involved.

In this section you'll find data on theatres but also on museums, large auditoriums, libraries or creation spaces that offer a regular programme of performing arts events.

Taula 7. Arts escèniques, 2015

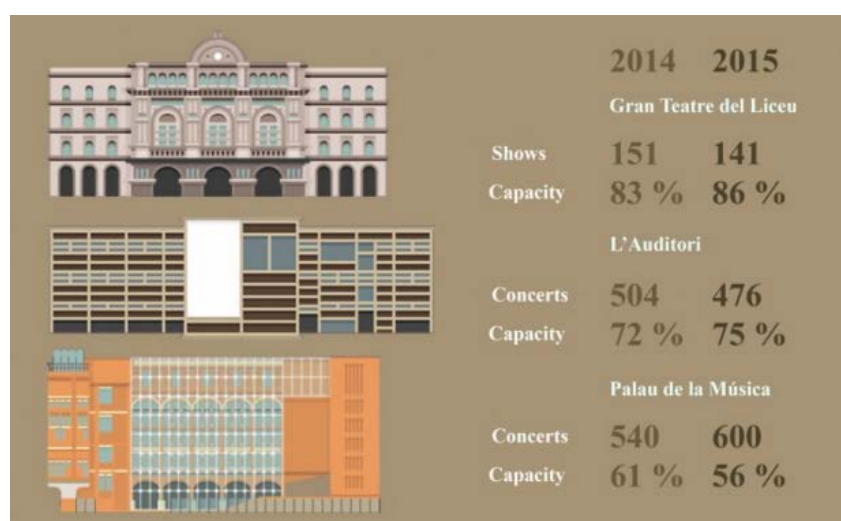
Espectacles	1.154
Funcions	12.334
Aforament	4.108.134
Espectadors	2.421.229
% d'ocupació	59

Font: ADETCA

Elaboració: Institut de Cultura. Ajuntament de Barcelona.

Concert spaces

Barcelona's musical scene has several principal clusters, among which we find three large auditoriums that, due to their size, are managed as consortiums in which several public bodies are involved. These are, namely, L'Auditori, the Gran Teatre del Liceu and the Palau de la Música Catalana. These venues put on large part of the opera, classical and contemporary music shows in the city. Despite the predominance of these genres, all three auditoriums host a wide variety of events ranging from world music concerts to all manner of festivals.



Alongside this activity, a series of concert halls across the city form a network of venues with a regular programme of live music. Apolo, Razzmatazz, Music Hall or Bikini offer live music most of the week, as do venues such as Sidecar, Tarantos, Jazz Sí Club, Luz de Gas or the small Heliogàbal venue, among others. Venues such as Jamboree or Harlem Jazz Club, as well as hosting other types of music, are good representatives of the city's jazz circuit.

Barcelona is often included in the tours of nationally and internationally famous artists who tend to organise concerts in high-capacity venues such as sport stadiums. The Estadi Olímpic (Olympic Stadium) or the Palau Sant Jordi are commonly the backdrop for this sort of show.

In this section you'll find data on the activity in many of the musical venues mentioned above, whilst in the table 0 you'll be able to see a summary of concerts in large-capacity venues.

Taula 8. Grans auditoris, 2015

L'Auditori	
Concerts	476
Espectadors	341.121
Capacitat	457.927
% ocupació	75
Gran Teatre del Liceu	
Concerts	141
Espectadors	247.852
Oferta	290.004
% ocupació	86
Palau de la Música Catalana	
Concerts	600
Espectadors	419.727
Capacitat	750.144
% ocupació	56

Font: cada centre.

Elaboració: Institut de Cultura. Ajuntament de Barcelona

Taula 9. Música en viu, 2015

	Nre. concerts	Espectadors
TOTAL	2.630	978.149
Apolo	312	268.805
Apolo. La [2]	362	87.220
BARTS. Barcelona Arts on Stage	75	42.291
Bikini	99	34.223
Harlem Jazz Club	257	45.250
Heliogàbal	145	9.616
Jamboree	264	44.531
Jazz Si Club	370	21.460
Moog	127	22.927
Razzmatazz	217	309.788
Sidecar	70	7.879
Tarantos	332	84.159

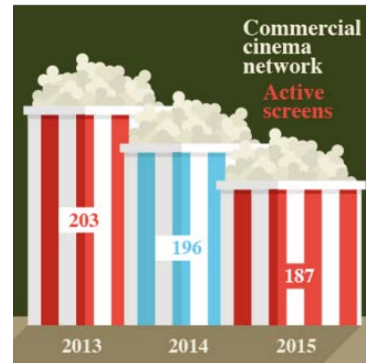
Font: dades facilitades per les sales i l'Associació de Sales de Concerts de Catalunya (ASACC).

Elaboració: Institut de Cultura. Ajuntament de Barcelona.

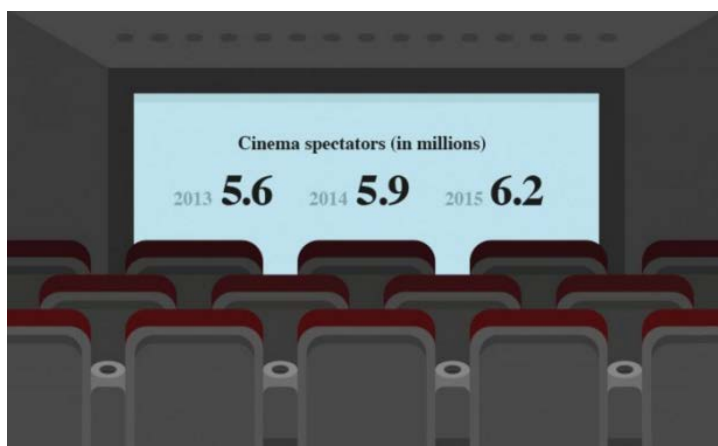
Cinemas

Cinema is an activity that has been deeply affected by the technological changes of recent times. The increase in TV programming and online viewing options has led to a decrease in audiences at cinemas, some of which have been forced to close.

Despite attendance figures in cinemas for recent years being much lower than before, citizens still go to the cinema much more often than they would, for example, to the theatre (“El consum cultural dels barcelonins” [“Cultural consumption of Barcelona’s residents”], Òmnibus municipal survey, report for 2015) and cinema remains a key feature of Barcelona’s cultural scene.



Aside from efforts to improve the range of films on offer and the programming of large distribution companies (with proposals such as the Cinema Festival), we would like to point out a number of initiatives that seek new ways to draw audiences. Among such initiatives we have Texas, a cinema devoted to re-releases in original version (at a reduced price of three euros); Zumzeig, a cinema in Sants dedicated to showing non-commercial arthouse films, documentaries and videoart, proving very popular among young and alternative audiences; Phenomena, specialising in films from the seventies, eighties and nineties, or the revival of matinée sessions at the Verdi cinemas.



In the cinema sector, a unique case is the Filmoteca de Catalunya (Film Archive of Catalonia) that promotes film culture with screenings of classics from different periods.

The statistical data that you’ll find in this section have been gathered by the Institut Català de les

Empreses Culturals (ICEC, Catalan Institute for the Cultural Companies), a branch of the Generalitat de Catalunya (Government of Catalonia) that is responsible for cinematography, among other areas.

Taula 10. Cinemes de circuit comercial, 2015

Sales (pantalles)	187
Butaques*	48.680.135
Pel·lícules exhibides	1.070
Sessions	233.666
Taquillatge	42.549.934
Espectadors	6.254.724

* Capacitat total per al conjunt de les sessions

Font: Institut Català de les Empreses Culturals (ICEC).

Elaboració: Institut de Cultura. Ajuntament de Barcelona.

Taula 11. Espectadors cinema segons idioma, 2015

	Espectadors	% sobre total
Total	6.254.724	
Original en català	44.955	0,7%
Doblat al català	82.451	1,3%
Original o doblat al castellà	6.127.318	98,0%

Font: Institut Català de les Empreses Culturals (ICEC).

Elaboració: Institut de Cultura. Ajuntament de Barcelona.

Taula 12. Rodatges audiovisuals, 2015

	Rodatges
Total	3.311
Llargmetratge (cinema ficció)	33
Llargmetratge (TV movie / minisèrie)	4
Llargmetratge (documental)	11
Reportatge / Documental	255
Curtmetratge / Exercici acadèmic	490
Entreteniment / Sèrie TV	349
Fotografia	942
Espot publicitari	586
Videoclip	119
Corporatiu / Institucional	235
Altres filmacions	287

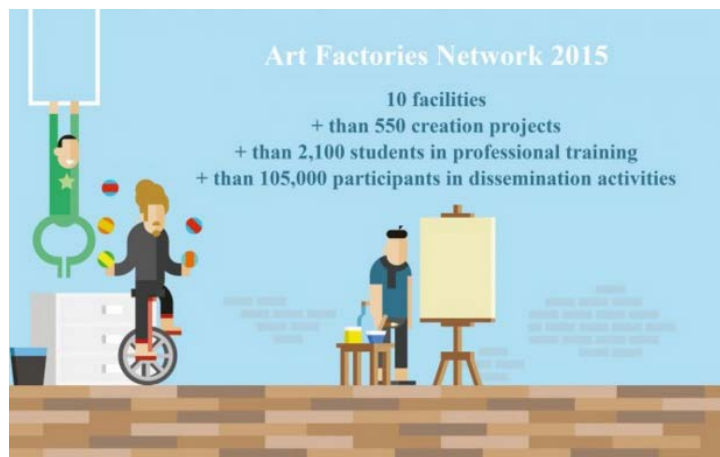
Font: Barcelona Film Commission.

Elaboració: Institut de Cultura. Ajuntament de Barcelona.



Art Factories

Creativity and exploring new languages in different artistic disciplines is one of the outstanding features of culture in Barcelona. Year after year, new spaces where emerging culture finds vital support are springing up across Barcelona. These are innovative and multidisciplinary spaces that offer resources, instruments and services so that creators and artists can develop their creations.



With the programme Art Factories, the Institut de Cultura de Barcelona (ICUB, Culture Institute of Barcelona) has responded to a historical demand on behalf of artists and groups who voiced their need for well-equipped spaces for creation and artistic research. Currently, this

network is made up of ten publicly owned and privately managed centres, most of which are located in industrial spaces that are no longer in use.

It took several years to set up the network and then, in 2012, a process began to define a basic information system and a set of minimum data to describe the activity and the management of the different centres. From the outset, this work has been done together with the managers of the facilities who have analysed, shared, agreed on and validated some initial data that you'll find in this section and that represent a step forward in the analysis of these spaces.

Work is on-going and we hope to be able to broaden the information both with the incorporation of new indicators to the set of quantitative data and with the qualitative analysis of the work that is being carried out in these facilities, an analysis that will allow for a better description of the work that is being developed in the sphere of creation.



Taula 13. Fàbriques de creació, 2015

	Total de projectes de creació	Activitats de formació per a professionals	Activitats de difusió di ns dels centres
Total	553	108	392
Ateneu Popular 9barris	19	1	51
El Graner	73	12	20
Fabra i Coats - Fàbrica de Creació	79	13	39
Hangar	160	53	104
La Caldera	30	11	8
La Central del Circ	111	9	29
La Escocesa	47	3	20
La Seca Espai Brossa	8	0	53
Nau Ivanow	26	6	68
Sala Beckett (1)			

(1) Dades no disponibles

Font: cada centre.

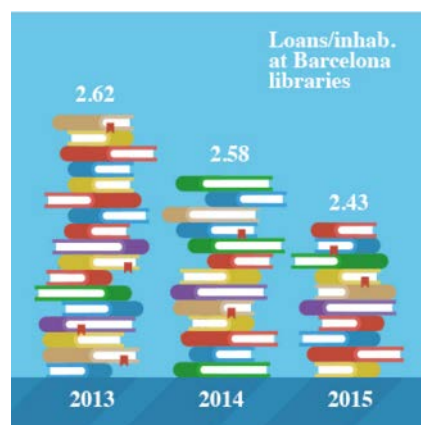
Elaboració: Institut de Cultura. Ajuntament de Barcelona.

Barcelona libraries

Biblioteques de Barcelona (Barcelona Libraries) has 40 facilities dotted across the city and it continues to work to broaden this network and to improve the services provided. One of the improvements introduced during 2015 was the installation of self-loan units in 8 new libraries. There are now 11 libraries with self-loan units, a service that processed 85% of the loans in these facilities.

In terms of Barcelona Libraries' overall stock of 2.4 million items available for loan, in 2015 the target of 1.5 items per inhabitant was reached, a figure that fulfils the recommendation set out in the IFLA-Unesco guidelines for the development of public library services for large cities.

One of the services that was implemented in mid-2015 was eBiblio, a Catalan public library platform for digital loans. In its opening months, 49,251 digital book loans were processed throughout Catalonia.



In terms of facilities, aside from maintenance works in several libraries, Biblioteca Joan Miró was fully renovated, coinciding with its 25th anniversary; access to Biblioteca Les Corts-Miquel Llongueras was improved and Biblioteca Montbau-Albert Pérez Baró was fully renovated and its surface area was extended.



Taula 14. Biblioteques de Barcelona, 2015	
Nombre d'equipaments	40
Total metres quadrats	63.237
Fons documental total	2.412.488
Visites	6.175.624
Nous carnets	50.256
Usuaris inscrits (carnets)	934.728
% de barcelonins amb carnet	55%
Préstecs	3.900.314
Usos d'ordinadors i Wi-Fi	1.378.529
Visites web (1)	1.409.741
Activitats culturals i difusió de la lectura	
Nre. d'activitats	2.630
Assistents	82.413
Activitats d'alfabetització digital	
Nre. d'activitats	2.675
Assistents	18.147
Clubs de lectura	
Nre. d'activitats	1.294
Assistents	17.300
Visites escolars	
Nre. d'activitats	1.743
Assistents	38.978
(1) Inclou les visites al web de cada biblioteca i al web general de Biblioteques de Barcelona.	
Font: Biblioteques de Barcelona.	
Elaboració: Institut de Cultura. Ajuntament de Barcelona.	

Civic centres

The city's civic centres have become a permanent feature on Barcelona's cultural map. They are a reference point for thousands of people who participate on a daily basis in the construction of an active, innovative culture that is deeply-rooted in the day-to-day workings of the different districts that make up Barcelona. There are 51 facilities in total, dotted across all the city's neighbourhoods, and they make local culture accessible for everyone.

In 2012 the coordination of civic centres became the responsibility of the Institut de Cultura de Barcelona (ICUB, Culture Institute of Barcelona) and, with the participation of the district leaders and the centres themselves, a plan was drawn up that set out the strategic areas and basic criteria for the activities in these facilities. Among other strands of work, a new shared indicator system for all the centres was put underway.

An attempt had previously been made to gather this information in a systematic and rigorous way, but it wasn't until 2014 that we had access to homogenous and standardised data for all the centres. Now we can know how many courses or workshops are held, how many people attend, what



activities are organised, the activities in which participants can be counted and those in which they can't, what use associations make of civic centres, etc. To gather this data, the involvement of the leading figures involved in the management and coordination of the centres has been essential, as has the work of specialists who handle the data every day.

The development of this initiative has been slow, with constant revisions, but now it sheds light on a hidden reality. Similarly, efforts have been made to carry out a deeper study on the profile of visitors through the different surveys that have been carried out and that, among other aspects, have allowed us to know that civic centres are one of the municipal services that citizens value most highly.

Taula 15. Centres cívics, 2015

Nombre d'equipaments	51
Total metres quadrats	72.395
Activitats de formació (1)	
Nre. d'activitats	10.616
Inscripcions	136.827
Activitats de difusió cultural (2)	
Nre. d'activitats	6.105
Assistents	463.385
Entitats usuàries dels equipaments (3)	4.020

(1) Inclou cursos, tallers i itineraris.

(2) Inclou espectacles, activitats a l'entorn de les exposicions i xerrades de les quals s'ha fet recompte dels assistents.

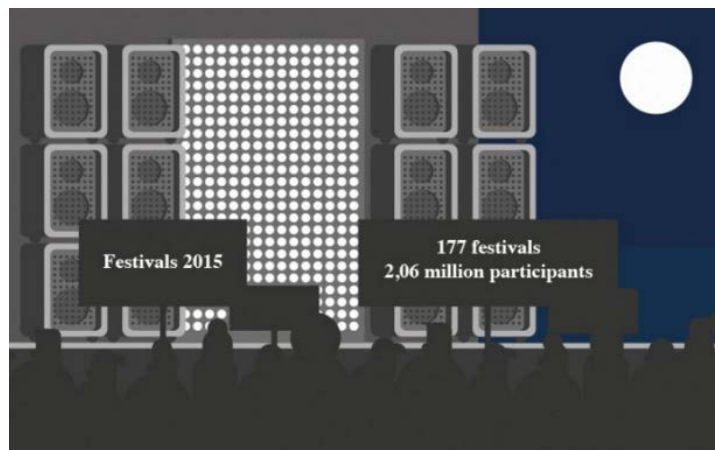
(3) Una mateixa entitat pot sol·licitar espais per a diferents usos, per la qual cosa les dades no reflecteixen el total real d'entitats, sinó els usos demanats.

Font: Indicadors de Centres cívics.

Elaboració: Institut de Cultura. Ajuntament de Barcelona.

Cultural festivals

Every year Barcelona hosts approximately 200 festivals from all sorts of artistic disciplines. It's a very vibrant sector, but also one that's very diverse, with many different proposals in terms of size, duration, impact, etc. Indeed, the great variety of events encompassed by the term festival makes subsequent analysis more difficult.



Many theoretical approaches have been put forward to find an assessment method and rigorous and comparable data on cultural festivals. The report *Festival statistics: key concepts and current practices*, published by the Unesco Institute for Statistics in 2015, is one of the most recent studies on this subject. The report describes both theoretical aspects and processes and methodologies that are used today in different parts of the world to gather data and analyse the sector. Nonetheless, the study warns that there's still some way to go in the development of suitable tools to measure the true impact of city festivals.

From the Observatori de Dades Culturals de Barcelona (Barcelona Cultural Data Observatory), in partnership with the Departament de Cultura de la Generalitat de Catalunya (Ministry of Culture of the Government of Catalonia) we have set in motion a process to expand our knowledge of cultural festivals. This process should lead us to a good definition of the concept (and to establish differences with other formats, such as showings, seasons, or cycles) as well as to helping us to decide the key data that need to be collected and analysed.

In the meantime, the data we have for this section are derived from censuses (edition, dates, location...), valuable information, nevertheless, as it draws attention to the sector's potential. We would also like to point out that cultural festivals that are

programmed exclusively on the internet, which are increasingly commonplace, are not included in this section as audiences aren't located specifically in Barcelona.

Whatever the case may be, we need to continue to work closely with the sector to agree on homogenous, linkable and comparable indicators that give the definitive solution for describing and analysing the social, cultural and economic impact of the world of festivals in our city.

Finally, in this section you'll also find key data for cultural fairs that are held over the course of the year, mainly in the field of literature and the visual arts.

Taula 16. Dades globals dels festivals, 2015		
	Nre. de festivals	Públic
TOTAL	176	2.066.413
Arts visuals	13	234.366
Lletres	11	54.303
Arts escèniques	20	507.272
Música	59	763.933
Audiovisuals	45	215.941
Multidisciplinàries i altres	28	290.598
Font: els organitzadors.		
Elaboració: Institut de Cultura. Ajuntament de Barcelona.		

Taula 17. Relació de festivals, 2015

Edició	Nom del festival	Inici	Final	Assistents	Entitat organitzadora
Arts visuals				234.366	
6	Enfocats	06/03/2015	04/04/2015	1.785	Centre Cívic Pati Llimona
3	DOCfield. Festival de Fotografia Documental	19/05/2015	23/07/2015	-	Photographic Social Vision
13	Loop Festival (abans Screen Festival)	28/05/2015	04/06/2015	135.000	Screen Projects SL
10	BCN Design Week	08/06/2015	14/06/2015	11.848	Barcelona Centre del Disseny
5	FADfest. The festival of all design	29/06/2015	05/07/2015	8.000	FAD
5	OjodePez Photo Meeting Barcelona	15/07/2015	17/07/2015	-	La Fàbrica i La Virreina Centre de la Imatge
2	Art Photo BCN	01/10/2015	04/10/2015	800	Art Deal Project
2	European Creativity Festival	15/10/2015	17/10/2015	250	ADC*E. Art Directors Club of Europe i ADG-FAD
21	FemArt	16/10/2015	12/11/2015	650	Assoc. Ca la Dona
1	Photogenic Festival	22/10/2015	24/10/2015	600	Assoc. Sobreàtic
6	48H Open House BCN	24/10/2015	25/10/2015	52.433	Assoc. 48H Open House BCN
6	Big Draw	25/10/2015	25/10/2015	13.000	Museu Picasso
12	Drap-Art. Festival Internacional de Reciclatge Artístic de Catalunya	18/12/2015	31/12/2015	10.000	Drap-Art
Literatura				54.303	
5	Flic. Festival de literatures i arts infantil i juvenil	01/12/14	28/02/2015	-	Assoc. Tantàgora Serveis Culturals
10	BCNegra. Trobada de Novel·la Negra de Barcelona	29/01/2015	07/02/2015	9.984	Institut de Cultura. Ajuntament de Barcelona
1	Festival Akrools. Poesia en escena	10/02/2015	18/04/2015	430	La Seca Espai Brossa
8	Kosmopolis. La Festa de la Literatura Amplificada	18/03/2015	22/03/2015	8.900	CCCB
11	Literaldia. L'Euskal Herria d'avui, en la literatura	09/04/2015	09/05/2015	1.000	Centre Cultural Euskal Etxea Barcelona
8	Festival del Llibre d'Artista i la Petita Edició	15/04/2015	07/05/2015	-	ILDE
11	Món Llibre	18/04/2015	19/04/2015	25.000	Institut de Cultura. Ajuntament de Barcelona
19	Semana de la Poesia de Barcelona	12/05/2015	18/05/2015	4.436	Institut de Cultura. Ajuntament de Barcelona
3	GRAF. Còmic d'autor i edició independent	22/05/2015	23/05/2015	1.400	GRAF
6	Munt de Mots. Festival de Narració Oral de Barcelona	19/10/2015	24/10/2015	2.000	Assoc. Munt de Paraules
3	Barcelona Novel·la Històrica	03/11/2015	07/11/2015	1.153	Institut de Cultura. Ajuntament de Barcelona
Arts escèniques				507.272	
4	Noves Escenes. Noves Mirades	04/02/2015	04/03/2015	484	Fundació Catalunya - La Pedrera
6	Festival de Titelles de Barcelona	21/03/2015	22/03/2015	3.444	El Poble Espanyol
11	DANSAT	09/04/2015	12/04/2015	778	N54 Productions SL i Thomas Noone
2	Nano Teatre. teatre low cost a la Vila de Gràcia	11/04/2015	02/05/2015	1.241	Lluïsos de Gràcia
3	Festival Rei de la Màgia	16/04/2015	19/04/2015	990	El rei de la màgia
-	BarriBrossa	19/05/2015	24/05/2015	-	La Seca Espai Brossa
5	Barcelona Burlesque Festival	03/06/2015	13/06/2015	1.800	Ociopuro, SL
2	PIGS. Festival de Dramaturgia sobre la Crisi	23/07/2015	25/07/2015	250	Assoc. Catalana Perpetuum Mobile
6	Mercè Arts de Carrer. MAC	18/09/2015	24/09/2015	484.805	Institut de Cultura. Ajuntament de Barcelona
10	Mostra Laboratori d'Arts Escèniques Tisner	01/10/2015	04/10/2015	478	Centre Cívic Corberes Borrell
16	Círcorts	02/10/2015	11/10/2015	-	Ajuntament de Barcelona
20	Mostra de Teatre de Barcelona	05/10/2015	03/11/2015	1.049	Artipolis
8	12 hores de màgia al Brossa	11/10/2015	11/10/2015	347	La Seca Espai Brossa
6	Màgicus. Festival de Màgia Jove de Barcelona	16/10/2015	25/10/2015	750	Lluïsos de Gràcia i Cia. Mag Oli
14	Escena Poblenou	22/10/2015	25/10/2015	4.000	Assoc. Escena Poblenou
7	Dansa Ara	22/10/2015	19/11/2015	523	Fundació Catalunya - La Pedrera
15	Novembre Vaca	05/11/2015	27/11/2015	-	Projecte Vaca
11	El Més Petit de Tots	07/11/2015	22/11/2015	1.750	Imaginart
4	SÀLMON. Talents Europeus en Moviment	26/11/2015	05/12/2015	3.603	Mercat de les Flors i Graner
11	Festival de Putxinel·lis d'Hivern	04/12/2015	31/12/2015	980	Teatre La Puntual SL

Taula 17. Relació de festivals, 2015

Edició	Nom del festival	Inici	Final	Assistents	Entitat organitzadora
Música				763.933	
16	Banc Sabadell Festival del Mil·lenni (gener-maig)	01/01/2015	25/04/2015	32.700	Concert Studio
28	Festival Folk Internacional Tradicionari	09/01/2015	27/03/2015	10.000	CAT. Centre Artesà Tradicionari
20	Minifestival de Música i Cultura Independent de Barcelona	14/01/2015	27/02/2015	850	Assoc. Minifestival de Música Independent
20	BarnaSants	24/01/2015	14/04/2015	7.886	Assoc. Promotora de la Fundació Aurtoria
11	Divendres Corals del Barcelonès	01/02/2015	31/03/2015	500	Federació Catalana d'Entitats Corals
1	Festival Cara - B	07/02/2015	07/02/2015	850	Assoc. Isla Elefante Projectes Culturals
2	#Ornitofest	13/02/2015	15/02/2015	600	Miss Alabama
26	Guitar Festival BCN	13/02/2015	25/07/2015	28.008	The Project Music Company
7	Emergència!	14/02/2015	14/02/2015	804	CCCB
4	9B in Black Festival de Música Negra de Nou Barris	20/02/2015	28/02/2015	300	Casal de Barri Prosperitat, Casal de Joves Prosperitat i Ateneu Popular 9Barris
6	Festival Internacional de Creativitat Digital MUTEK.ES	04/03/2015	07/03/2015	-	Assoc. MUTEK.es
3	Aloud Music Festival	11/03/2015	14/03/2015	800	Assoc. AMF
2	Lapsus Festival	11/04/2015	11/04/2015	700	Lapsus Arts, SL
2	Barcelona Beach Festival	18/04/2015	18/04/2015	-	Live Nation
1	Live Soundtracks	24/04/2015	25/04/2015	1.000	Live Sound Tracks
32	Maig Coral del Barcelonès	01/05/2015	31/05/2015	700	Federació Catalana d'Entitats Corals
22	Ciutat Flamenco	21/05/2015	24/05/2015	2.800	Taller de Músics i Mercat de les Flors
2	BallaBarna Festival	23/05/2015	24/05/2015	1.000	Asociación BallaBarna, Dinamita Ballana y Ballan Party
3	Festival de Boleros	23/05/2015	28/06/2015	2.500	Comunicamangers & Mas i Mas
15	San Miguel Primavera Sound	27/05/2015	30/05/2015	195.000	Primavera Sound
4	Ermessenda Pop Festival	06/06/2015	06/06/2015	200	Centre Cívic d'Urgell
3	Festival Jardins de Pedralbes	08/06/2015	10/07/2015	28.000	Concert Studio
20	Festival de Música als Parcs	10/06/2015	04/09/2015	15.425	Ajuntament de Barcelona
21	Simbiruta. Festival Jove de la Guineueta	12/06/2015	13/06/2015	1.000	Casal de Joves de la Guineueta
5	SIMPONIC	13/06/2015	13/06/2015	11.500	Assoc. SIMPONIC
10	Festigàbal	15/06/2015	16/06/2015	-	Assoc. Cultural Helio gabal
22	Sónar. Festival Internacional de Música Avançada i Art Multinèdia	16/06/2015	18/06/2015	118.473	Advanced Music S.L.
11	Nits d'Estiu a La Pedrera	19/06/2015	12/09/2015	6.771	Fundació Catalunya - La Pedrera
11	Barcelona Festival of Song	25/06/2015	04/07/2015	1.300	Mundo Arts Spain, SLU
3	Festival Talent	25/06/2015	30/09/2015	1.450	Taller de Músics
2	Soundeat	27/06/2015	27/06/2015	2.000	Charming Music
13	Festival de Blues de Barcelona	02/07/2015	12/07/2015	3.000	Assoc. Capibola Blues
15	Festival Flamenco Nou Barris	03/07/2015	04/07/2015	-	Assoc. Promotora per a la Fundació Catalunya Arte Flamenco
50	Festival Internacional de Cant Corals Barcelona	06/07/2015	12/07/2015	2.500	Federació Catalana d'Entitats Corals
8	Cruïlla BCN	10/07/2015	12/07/2015	46.000	Barcelona Events Musicals SL
3	Bona Nit Barcelona	18/07/2015	18/07/2015	15.000	Fundació Bona Nit Barcelona
5	KataKumba	20/07/2015	25/08/2015	4.000	Zingaria Produccions SL
5	Barcelona, Gardel, Buenos Aires	22/07/2015	29/07/2015	-	ZOOM IN SA - Rafael Veljanovich
3	Bachcelona	23/07/2015	28/07/2015	8.000	Fundació BZM
-	Hard Rock Rising Barcelona	24/07/2015	25/07/2015	-	Live Nation
13	San Miguel Mas i Mas Festival	29/07/2015	01/09/2015	34.800	Pelaines, SL
1	DGTL Festival	14/08/2015	15/08/2015	20.000	Excentris, DGTL, Amsterdam i Provector
-	Tibidabo Live Festival	04/09/2015	05/09/2015	-	Lasttour i Gimnasia
25	Festival l'Hora del Jazz. Memorial Tete Montoliu	06/09/2015	30/09/2015	6.295	Assoc. de Músics de Jazz i Música Moderna de Catalunya
23	BAM. Barcelona Acció Musical	18/09/2015	24/09/2015	76.750	Institut de Cultura. Ajuntament de Barcelona
2	Jazzing Festival	18/09/2015	26/09/2015	10.000	Assoc. Sant Andreu Jazz Band i Dte. de Sant Andreu
47	Festival Internacional de Jazz de Barcelona	26/09/2015	22/12/2015	35.822	The Project Music Company
4	Connexions	02/10/2015	19/11/2015	3.000	Taller de Músics i Bankrobber
14	Zeppelin	16/10/2015	17/10/2015	-	Orquestra del Caos
12	Festival Coral Cantate Barcelona	16/10/2015	19/10/2015	-	Music Contact International i Viatges Blanda
20	Dispositiu LEM. Encontre Internacional de Música Experimental	16/10/2015	31/10/2015	1.646	Gràcia Territori Sonor
26	Festival MPB. Festival de Música Popular de Barcelona	19/10/2015	20/11/2015	8.500	Zingaria Produccions SL
8	Say it Loud	22/10/2015	30/10/2015	1.980	Centre Cultural La Farinera del Clot
9	San Miguel Primavera Club	23/10/2015	25/10/2015	-	Primavera Sound
18	EH SONA! Festival de Música Basca a Barcelona	30/10/2015	28/11/2015	-	Centre Cultural Euskal Etxea Barcelona
4	Aloud Music Festival (edició novembre)	05/11/2015	07/11/2015	950	Assoc. AMF
13	(In)fusió Flamenco. Cicle de Flamenc al Besòs	06/11/2015	27/11/2015	1.176	Centre Cívic Besòs
17	Banc Sabadell Festival del Mil·lenni (desembre)	18/11/2015	31/12/2015	10.197	Concert Studio
3	LIED Festival Victoria de los Angeles	20/11/2015	29/11/2015	1.200	Fund. Victoria de los Angeles

Taula 17. Relació de festivals, 2015

Edició	Nom del festival	Inici	Final	Assistents	Entitat organitzadora
Audiovisuals				215.941	
5	MIRADOCS. Barcelona Mirades Documentals	14/01/2015	23/01/2015	-	Cineclub Barcelona Espai de Cinema
10	Zinemaldia	05/02/2015	27/02/2015	1.500	Centre Cultural Euskal Etxea Barcelona
2	Americana Film Fest	19/02/2015	22/02/2015	5.050	Assoc. Cultural per la Difusió del Cinema Nord-Americà
10	Flux Festival de Vídeo d'Autor	23/02/2015	31/12/2015	3.000	Habitual Video Team
17	OVNI	07/03/2015	07/03/2015	500	OVNI. Observatori de Vídeo No Identificat
17	Mecal. Festival Internacional de Curtmetratges de Barcelona	11/03/2015	19/04/2015	14.700	Assoc. Mecal
11	Sólo para Cortos	17/03/2015	22/03/2015	1.500	Assoc. pel Foment del Curtmetratge Social i Casal de Joves de Prosperitat
12	Barcelona VisualSound. Festival Audiovisual de Creació Jove	14/04/2015	24/04/2015	-	Ajuntament de Barcelona
2	Movistar Serializados Fest	16/04/2015	18/04/2015	1.500	Serializados
23	Mostra Internacional de Films de Dones de Barcelona	23/04/2015	11/12/2015	6.089	Drac Màgic. Cooperativa de Promoció de Mitjans Audiovisuals
5	D'A. Festival Internacional de Cinema d'Autor de Barcelona	24/04/2015	03/05/2015	10.617	Noucinemart
1	Mecal Rooftop	04/05/2015	03/09/2015	150	Assoc. Mecal
6	BCN Sports Film	05/05/2015	09/05/2015	3.200	Fundació Barcelona Olímpica, Flics i Nàutica Events
6	Festival de Cinema en Creative Commons de Barcelona. BccN	06/05/2015	10/05/2015	1.900	Assoc. Panorama 180
1	Moritz Feed Dog	14/05/2015	17/05/2015	3.400	Inedit Producciones
2	NonStop Barcelona Animació	20/05/2015	24/05/2015	2.500	Assoc. Art NonStop
18	Docs Barcelona	25/05/2015	31/05/2015	6.357	Paralel 40
6	Mecal Air	05/06/2015	16/10/2015	10.400	Assoc. Mecal
14	Mostra de Curtmetratges Dr. Mabuse	07/06/2015	20/06/2015	-	La Jara Azul
1	Arqu[im] FILM	12/06/2015	18/06/2015	800	Orquinfad i Filmoteca de Catalunya
17	Festival de Cinema Jueu de Barcelona	16/06/2015	21/06/2015	3.000	Assoc. Festival de Cinema Jueu a Barcelona
3	Barcelona Surf Film Festival	30/06/2015	03/07/2015	1.500	Assoc. Marea Crítica
13	Sala Montjuïc	03/07/2015	07/08/2015	34.250	Assoc. Cultural Modiband
20	FIRE!! Mostra Internacional de Cinema Gai i Lesbià	07/07/2015	12/07/2015	6.812	Casal Lambda
4	Cinema Lliure a la Platja	09/07/2015	16/08/2015	20.000	Mago Audiovisual Production
13	Gandules	04/08/2015	21/08/2015	5.293	CCCB
7	ImagineIndia Film Festival Barcelona	05/09/2015	31/10/2015	-	Asian Films
1	Rueda. Festival Internacional de Cinema Ciclista	01/10/2015	03/10/2015	525	Rueda Film Festival
1	Barcelona Anime Festival	09/10/2015	11/10/2015	5.000	Mago Experience
12	Diàspora. Mostra de Cinema Colomà	13/10/2015	25/10/2015	4.318	Imago Gestiona
3	Choreoscope Festival Internacional de Cinema de Dansa de Barcelona	22/10/2015	24/10/2015	585	Assoc. Choreoscope
15	Festival Internacional de Cinema Gai i Lèsbic de Barcelona	23/10/2015	31/10/2015	3.112	Assoc. Cultural FICGLB
2	Mostra Internacional CineMigrante	27/10/2015	01/11/2015	2.000	Colectiu Cine Migrante i Fundació Guiné
13	Beefater In-Edit Festival	29/10/2015	08/11/2015	31.500	Inedit Producciones
6	Festival Antic Horror Picture Show	31/10/2015	31/10/2015	130	Antic Teatre
22	FICMA. Festival Internacional de Cinema del Medi Ambient	05/11/2015	12/11/2015	7.000	Assoc. Accions 3E
1	TaSHORTfest	06/11/2015	07/11/2015	350	Tashortfest - Ozzypiuntur Producciones, C.C. Teibonera, Taller de Cultura, Z63 Grup Artístic
27	Marató de Cinema Fantàstic i de Terror de Sants	09/11/2015	14/11/2015	2.268	Aj. de BCN i Secretariat d'Entitats de Sants, Hostafrancs i la Bordeta
8	El Meu Primer Festival	14/11/2015	29/11/2015	-	Assoc. Isla Elefante Projectes Culturals
22	L'Alternativa. Festival de Cinema Independent de Barcelona	16/11/2015	22/11/2015	13.500	La Fàbrica de Cinema Alternatiu de Barcelona
1	Bibliocurts	18/11/2015	04/12/2015	450	Biblioteques de Barcelona
12	Festival de Cinema i Drets Humans de Barcelona	26/11/2015	10/12/2015	-	Drets en acció
3	Festival Inclús	02/12/2015	06/12/2015	1.185	Aula d'Estudis Socials
5	Festival Internacional de cine Nuns	09/12/2015	19/12/2015	-	A.I.P.D.A.
4	Mostra de Cinema Italià de Barcelona. MCIB	11/12/2015	17/12/2015	-	Istituto Luce Cinecittà

Taula 17. Relació de festivals, 2015

Edició	Nom del festival	Inici	Final	Assistents	Entitat organitzadora
Multidisiplinari				290.598	
-	LlumBCN	06/02/2015	08/02/2015	-	Ajuntament de Barcelona
1	L'Art impossible	14/02/2015	14/02/2015	-	.
5	IDN. Imatge, Dansa i Nous Mitjans	26/02/2015	01/03/2015	1.821	Assoc. NU2'S i Mercat de les Flors
21	DeProp	06/03/2015	26/03/2015	720	Fundació Catalunya - La Pedrera
1	Surfcity Festival	14/03/2015	15/03/2015	3.000	Agua de Surf
2	Brunch Electronik (primavera)	15/03/2015	07/06/2015	35.000	Pínic Electronik Barcelona
3	El Dia Minimúsica (primavera)	12/04/2015	12/04/2015	2.500	Minimúsica i Primavera Sound
1	NOVUM. Festival Ciència, Tecnologia i Innovació.	14/04/2015	30/04/2015	31.258	Institut de Cultura. Ajuntament de Barcelona
4	Festival Mixtur	23/04/2015	26/04/2015	660	Assoc. Col·lectiu Mixtur
4	Primera Persona	08/05/2015	09/05/2015	1.170	CCCC
3	Terrats en cultura	15/05/2015	03/10/2015	1.350	Coincidències
15	OFFF Let's feed the future	28/05/2015	30/05/2015	3.500	OFFF
9	Besmina. Festival d'Art Jove al Carrer	02/06/2015	11/06/2015	500	Centre Cívic Besòs
10	Festival d'estiu LLIMONADES	26/06/2015	17/07/2015	1.100	.
4	Pínic Electronik	28/06/2015	20/09/2015	65.000	Pínic Electronik Barcelona
39	Grec Festival de Barcelona	01/07/2015	31/07/2015	88.556	Institut de Cultura. Ajuntament de Barcelona
5	Festival Internacional de Música i Dansa Tradicional al Poble-sec	16/07/2015	21/07/2015	4.000	GED Renaixença
7	nunOff. Festival de Creació Emergent de Barcelona	20/07/2015	25/07/2015	2.000	nunArt
4	Festival de Murals de La Escocesa	25/09/2015	26/09/2015	850	Assoc. d'Idees - La Escocesa
12	Hipnotik Festival	03/10/2015	03/10/2015	3.000	Hipnotik Factory
3	Brunch Electronik (tardor)	11/10/2015	31/10/2015	10.000	Pínic Electronik Barcelona
11	The Influencers	22/10/2015	24/10/2015	1.935	d-i-n-a i 0100101110101101.org
5	MIRA	30/10/2015	07/11/2015	4.700	MIRA Associació Cultural
1	El Dia Minimúsica (tardor)	31/10/2015	01/11/2015	1.200	Minimúsica i Primavera Sound
13	Raval(s)	12/11/2015	15/11/2015	4.878	Fundació Tot Raval
2	INFLUX Festival. Vídeo a Escena	21/11/2015	29/11/2015	300	Habitual Video Team
4	DAU Barcelona	12/12/2015	13/12/2015	21.600	Institut de Cultura. Ajuntament de Barcelona
2	Festival Vértex.BCN	12/12/2015	14/12/2015	-	Qadar Produccions Culturals

Font: Cada festival.

Elaboració: Institut de Cultura. Ajuntament de Barcelona.

Taula 18. Fires, 2015

Edició	Nom del festival	Inici	Final	Assistents	Entitat organitzadora
Arts visuals					
	Fira d'Art Modern i Antic de Barcelona	04/03/15	08/03/15	.	.
13	Loop Fair	04/06/15	06/06/15	6.000	Screen Projects S.L.
8	Swab Barcelona. Fira Internacional d'Art Contemporani	01/10/15	04/10/15	18.000	Espacio de Arte Contemporáneo Diezy7
Lletres					
33	Saló Internacional del Còmic de Barcelona	16/04/15	19/04/15	113.000	Ficòmic
6	Arts Llibris. Fira internacional del llibre i edicions d'art, fotografia i disseny de Barcelona	23/04/15	26/04/15	12.000	Raïña Lupa Produccions
33	Semana del Llibre en Català	04/09/15	13/09/15		Assoc. d'Editors en llengua catalana
64	Fira del Llibre d'Ocasíó Antic i Modern	18/09/15	04/10/15		Gremi de Llibreters de Vell de Catalunya
21	Saló del Manga de Barcelona	29/10/15	01/11/15	137.000	Ficòmic

Font: cada fira.

Elaboració: Institut de Cultura. Ajuntament de Barcelona.

City festivals

Barcelona has an abundance of community associations and a long tradition of popular culture and over the course of the year this becomes patent in the rich variety of celebrations that are organised. Many of these events have become unmissable for local residents: from major city festivals, such as Santa Eulàlia in February or La Mercè in September, to smaller traditional or neighbourhood festivals. In the popular culture website of the Ajuntament de Barcelona (Barcelona City Council) you'll find all the information on this sphere.

One of the problems regarding data on festival participation is that many of such events are held in public spaces and we only have access to rough figures estimated by traffic and citizen safety services.

In the case of La Mercè, a few years ago the Institut de Cultura de Barcelona (ICUB, Culture Institute of Barcelona) began to implement more thorough systems for calculating citizen participation. The most recent innovation has been the installation of thermal sensors in



Ciutadella park and Montjuïc castle that have provided more reliable data for places where it's more difficult to calculate numbers of people attending. In the Informe de participació a La Mercè 2015 (Report on participation to La Mercè 2015) you'll find more information on this topic.

We should add that implementing these techniques is very costly and event organisers cannot always afford them. As a result, rather than applying these solutions to other events, we should seek to define a set of indicators for popular culture that transcend numbers of participants.

Taula 19. Calendari festiu, 2015

	Data inici	Data fi	Públic
Cavalcada de Reis	05/01/2015	05/01/2015	600.000
Tres Tombs (1)	24/01/2015	24/01/2015	-
Festes de Santa Eulàlia (1)	06/02/2015	12/02/2015	-
Rua de Carnaval (1)	14/02/2015	14/02/2015	-
Sant Medir (1)	03/03/2015	03/03/2015	-
Diada de Sant Jordi (1)	23/04/2015	23/04/2015	-
Nit dels Museus	16/05/2015	16/05/2015	137.363
L'ou com balla (1)	25/05/2015	27/05/2015	-
Revetlla de Sant Joan (1)	23/06/2015	23/06/2015	-
La Festa Catalana	19/04/2015	04/10/2015	107.000
Festa Major de Gràcia (1)	15/08/2015	21/08/2015	-
Festa Major de Sants (1)	22/08/2015	30/08/2015	-
Diada de l'Onze de Setembre (1)	11/09/2015	11/09/2015	-
La Mercè	18/09/2015	24/09/2015	1.808.304

(1) No es disposa de dades de participació.

Font i elaboració: Institut de Cultura. Ajuntament de Barcelona.

Grants / Transfers

Of all the policies and initiatives undertaken by the Ajuntament de Barcelona (Barcelona City Council) through the Institut de Cultura (ICUB, Culture Institute), grant allocation is probably the most relevant for the city's private cultural sector. Aside from large facilities, normally managed through foundations or consortiums that receive funds directly from the Municipal Administration, the various calls for grants are the instrument through which the City Council supports the city's intense cultural activity.

The call for grants for cultural activities encompasses most facets of the city's cultural life: facilities and cultural venues; many festivals, showings and cycles, which make Barcelona's entertainment pages some of the most extensive and varied; a large number of professionals with interesting projects; and budding talents and people hoping for the chance to make themselves known.

For this reason, the call for grants is an excellent instrument for gauging the health of the cultural sector; it's a precise indicator of its vitality, its power of initiative and its imagination as well as showcasing the new trends that are appearing on Barcelona's cultural scene.

Running parallel to this call for grants, the ICUB has another grant system that, instead of developing activities, is aimed at providing private companies and organisations with financial support to invest in technical equipment or premises renovation.

Taula 20. Subvencions de l'ICUB a projectes i activitats culturals, 2015

Tipus de subvenció	Nre. projectes	Import
Total	505	7.952.674,06 €
Subvencions per convocatòria	443	5.232.142,56 €
Transferències corrents (cap. 4)	368	3.741.328,40 €
Transferències de capital (cap. 7)	75	1.490.814,16 €
Subvencions per conveni	62	2.720.531,50 €
Transferències corrents (cap. 4)	56	2.182.296,30 €
Transferències de capital (cap. 7)	6	538.235,20 €

Font i elaboració: Institut de Cultura. Ajuntament de Barcelona.

Taula 21. Aportacions de l'Ajuntament de Barcelona a consorcis i fundacions culturals, 2015

	Transferències corrents (cap. 4)	Transferències de capital (cap. 7)	Total
Total	48.575.452,79 €	2.938.060,06 €	51.513.512,85 €
Biblioteca Pública Arús	182.577,67 €		182.577,67 €
Consorti Biblioteques de Barcelona	12.335.221,90 €	400.000,00 €	12.735.221,90 €
Consorti Centre de Cultura Contemporània de Barcelona	1.857.333,00 €	37.000,00 €	1.894.333,00 €
Consorti de Ciències Naturals de Barcelona	7.956.327,76 €	247.082,93 €	8.203.410,69 €
Consorti de l'Auditori i l'Orquestra	8.965.729,10 €	630.000,00 €	9.595.729,10 €
Consorti de les Drassanes Reials i Museu Marítim de Barcelona	74.104,00 €	699.796,45 €	773.900,45 €
Consorti del Gran Teatre del Liceu		20.166,08 €	20.166,08 €
Consorti del Pla de Rehabilitació i Equipament de Teatres de Barcelona		112.000,00 €	112.000,00 €
Consorti Mercat de les Flors / Centre de les Arts en Moviment	2.285.417,31 €	16.752,69 €	2.302.170,00 €
Consorti Museu d'Art Contemporani de Barcelona	3.987.812,00 €		3.987.812,00 €
Consorti Museu Nacional d'Art de Catalunya	2.203.608,00 €		2.203.608,00 €
Fundació Antoni Tàpies	752.204,95 €		752.204,95 €
Fundació del Gran Teatre del Liceu	2.573.104,00 €	286.751,38 €	2.859.855,38 €
Fundació Joan Brossa	30.000,00 €		30.000,00 €
Fundació Joan Miró	635.009,00 €	375.000,00 €	1.010.009,00 €
Fundació Museu Picasso	750.562,10 €	31.510,53 €	782.072,63 €
Fundació Orfeó Català - Palau de la Música	457.200,00 €		457.200,00 €
Fundació Teatre Lliure	3.529.242,00 €	82.000,00 €	3.611.242,00 €

Font i elaboració: Institut de Cultura. Ajuntament de Barcelona.

Taula 22. Pressupost en cultura de les administracions públiques, 2015

	Pressupost total (€)	Pressupost cultura (€)	% pressupost cultura respecte el total
Ajuntament de Barcelona (1)	2.825.254.000,00 €	132.873.022,63 €	4,7%
Diputació de Barcelona (1)	690.000.000,00 €	78.398.000,00 €	11,4%
Generalitat de Catalunya (1) (2)	26.064.555.776,35 €	225.747.100,01 €	0,9%

(1) Dades de l'any 2014, a partir dels pressupostos inicials.

(2) El pressupost de la Generalitat de Catalunya no té en compte el capítol 9.

Font: Cada administració.

Elaboració: Institut de Cultura. Ajuntament de Barcelona.

Index of tables

Table 0. Main cultural indicators for Barcelona.....	5
Table 1. Visitors to public museums	8
Table 2. Visitors to private museums	9
Table 3. Visitors to exhibition centres and places of special architectural interest.....	10
Table 4. Collections of public museums	11
Table 5. Collections of private museums	12
Table 6. Archives	14
Table 7. Performing arts	15
Table 8. Large auditoriums.....	17
Table 9. Live music venues.....	17
Table 10. Commercial cinemas	19
Table 11. Cinema audiences according to language.....	19
Table 12. Location shoots in the city.....	19
Table 13. Art Factories	21
Table 14. Barcelona libraries.....	23
Table 15. Civic centres	25
Table 16. Overall data for cultural festivals	27
Table 17. All cultural festival listings	28
Table 18. Fairs	31
Table 19. Main festival calendar	33
Table 20. ICUB grants for cultural projects and activities	35
Table 21. Contributions by Barcelona City Council to consortia and cultural foundations...	35
Table 22. Cultural budget of public administrations	36